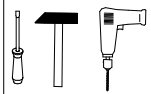


980-8 _ _ _09

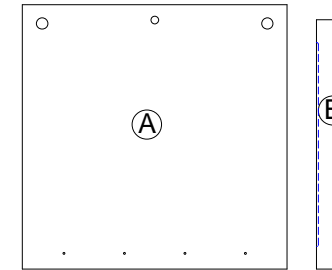
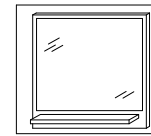


T3

Für den Zusammenbau sind 2 Personen erforderlich.

T4

Montage-Richtzeit 2 Stunden



a

3,5 x 45



4x

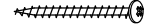
b



2x

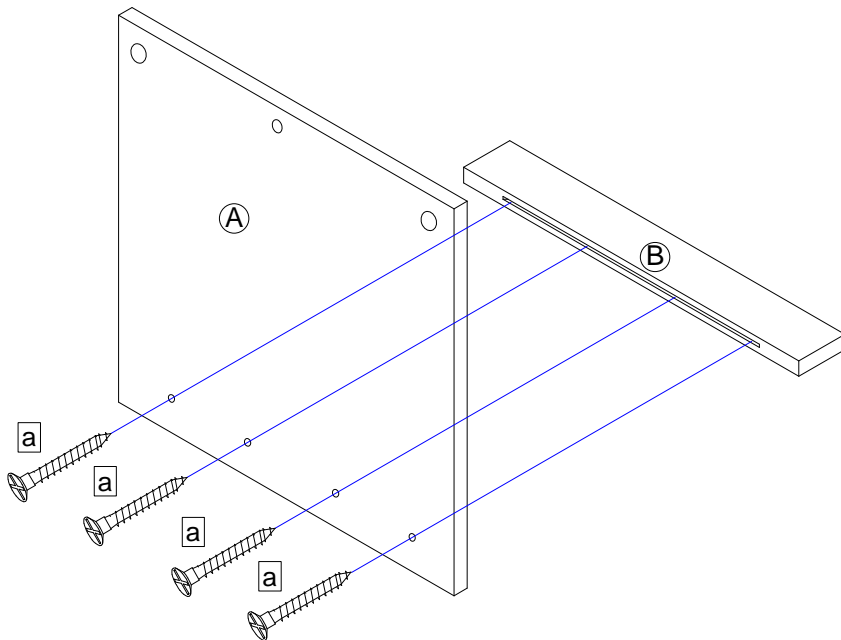
c

4,5 x 45

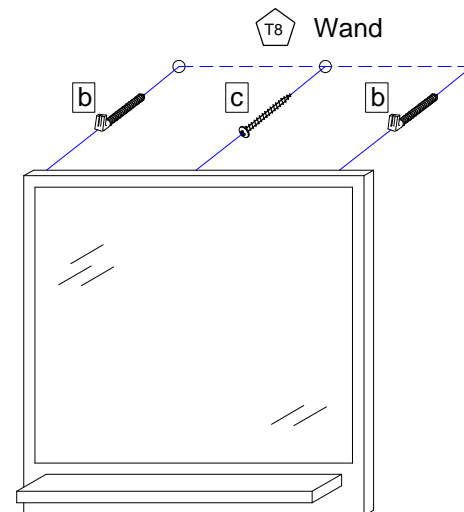
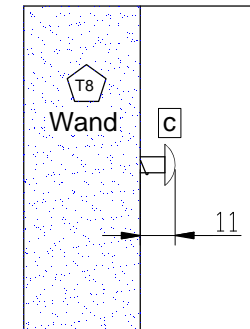
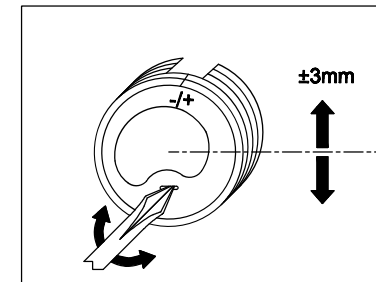
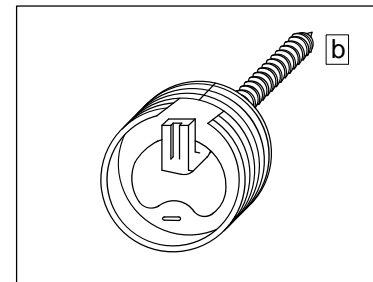


1x

1.



2.



T37 **Achtung!** Bei fehlerhafter Montage können Schäden durch das Herabstürzen des Spiegels entstehen.

T9 Lassen Sie den Schrank nur durch fachkundige Personen mit für die Wand geeignetem Montagematerialien montieren.

T38 Achten Sie beim Aufhängen des Schrankes darauf, dass der Schrankaufhänger richtig in den Schraubhaken einrastet.