



▶ Hochwertiges nordisches Fichtenholz



393 X 549 cm

Falun 1

- ▶ Farblich behandelt in eiche hell
- ▶ 8 x 8 cm Ständerwerk
- ▶ Zweilagige Deckelschalung
- ▶ Sparrendach mit Dachlatten





| | |
|---------------------------------------|---|
| ► Datenblatt / Baubeschreibung | Falun 1 393 x 549cm |
| Wände | 19 mm |
| Farbbehandlung | Farbe: 01 eiche hell Lasiert in Eiche hell |
| Eckverbindung | Holzrahmenkonstruktion |
| Windverband | Holzrahmenkonstruktion |
| Montageelemente | inklusive |
| Eisenteile | verzinkt |
| Aufstellbreite | 393 cm |
| Aufstelltiefe | 549 cm |
| Außenbreite | 440 cm |
| Außentiefe | 614 cm |
| Höhe Seitenwand | 226 cm |
| First | 298 cm |
| Anzahl Räume | 1 |
| Grundfläche | 21,58 m ² |
| Umbauter Raum | 56,53 m ³ |
| Wandfläche außen | 51,11 m ² |
| Fußboden | ohne |
| Grundlager | 80 x 80 mm, unbehandelt |

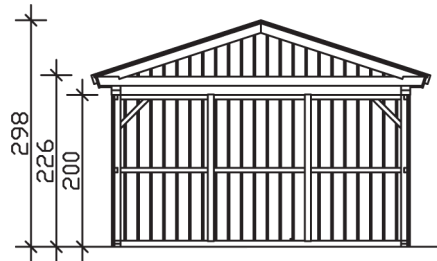


| | |
|--|---|
| Dach | 40 x 60 mm Dachlatten |
| Dachform | Satteldach |
| Dachneigung | 18 ° |
| Schneelast | 1,25 kN/m ² |
| Dachüberstände | 32,5 cm , 23 cm , 23 cm |
| Dachfläche | 27,94 m ² |
| Dacheindeckung | Dachlattung (für Ziegeleindeckung) |
| Türen | 1 / Einzeltür, geschlossen / 98 x 198cm 1 / Öffnung für Garagentor / 250 x 200cm |
| LAN | 233007-01-30 |
| EAN | 4018211015863 |
| Lieferhinweis | Für die Anlieferung muss die Zufahrt für 40 t-LKW möglich sein! Die Anlieferung erfolgt frei Bordsteinkante (Festland Deutschland). |
| Verpackung | Paket 1: B 120 cm x L 435 cm x H 75 cm Gewicht 650,000 kg |
| Garantie | 5 Jahre gemäß unseren Garantiebedingungen |
| Nicht im Lieferumfang enthalten | Garagentor (optional bestellbar) |

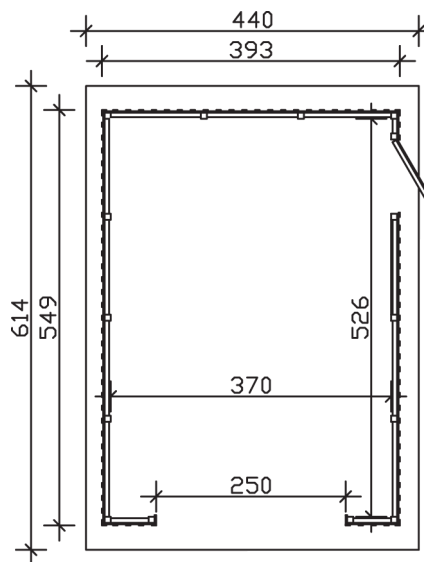
Falun 1 393 X 549cm



Schnitt



Grundriss



Falun 1 393 X 549cm

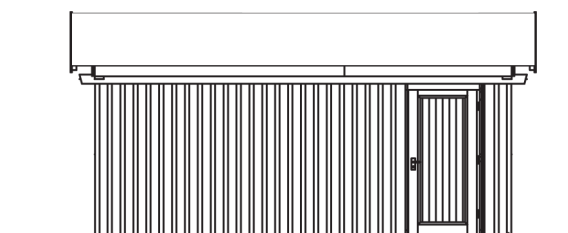
Schnitte und Ansichten Maßstab 1:100



Ansicht
vorne



Ansicht
rechts

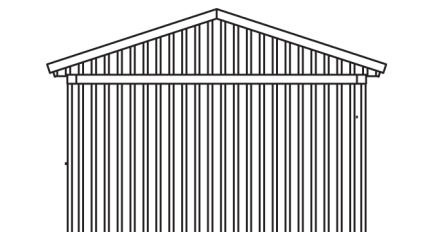


Falun 1 393 X 549cm

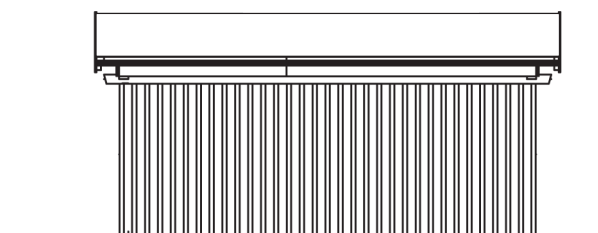
Schnitte und Ansichten Maßstab 1:100



Ansicht
hinten



Ansicht
links



Falun 1 393 X 549cm

Schnitte und Ansichten Maßstab 1:100