



► Hochwertiges nordisches Fichtenholz



393 X 549 cm

Falun 1

- Farblich behandelt in nussbaum
- 8 x 8 cm Ständerwerk
- Zweilagige Deckelschalung
- 20 mm Dachschalung





► Datenblatt / Baubeschreibung		Falun 1 393 x 549cm
Wände		19 mm
Farbbehandlung		Farbe: 03 nussbaum Lasiert in Nussbaum
Eckverbindung		Holzrahmenkonstruktion
Windverband		Holzrahmenkonstruktion
Montageelemente		inklusive
Eisenteile		verzinkt
Aufstellbreite		393 cm
Aufstelltiefe		549 cm
Außenbreite		440 cm
Außentiefe		614 cm
Höhe Seitenwand		226 cm
First		298 cm
Anzahl Räume		1
Grundfläche		21,58 m ²
Umbauter Raum		56,53 m ³
Wandfläche außen		51,11 m ²
Fußboden		ohne
Grundlager		80 x 80 mm, unbehandelt

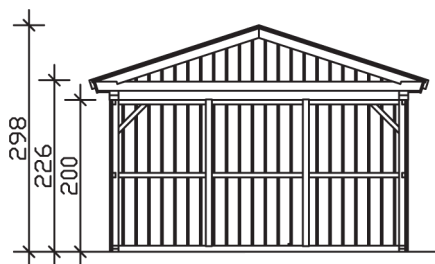


Dach	20 mm Dachschalung mit Nut und Feder
Dachform	Satteldach
Dachneigung	18 °
Schneelast	1,65 kN/m ²
Dachüberstände	32,5 cm , 23 cm , 23 cm
Dachfläche	27,94 m ²
Dacheindeckung	Dachschalung
Schindelbedarf á 5m²	17 Pakete
Türen	1 / Einzeltür, geschlossen / 98 x 198cm 1 / Öffnung für Garagentor / 250 x 200cm
LAN	233014-03-31
EAN	4018211015955
Lieferhinweis	Für die Anlieferung muss die Zufahrt für 40 t-LKW möglich sein! Die Anlieferung erfolgt frei Bordsteinkante (Festland Deutschland).
Verpackung	Paket 1: B 120 cm x L 440 cm x H 55 cm Gewicht 750,000 kg
Garantie	5 Jahre gemäß unseren Garantiebedingungen
Nicht im Lieferumfang enthalten	Garagentor (optional bestellbar)

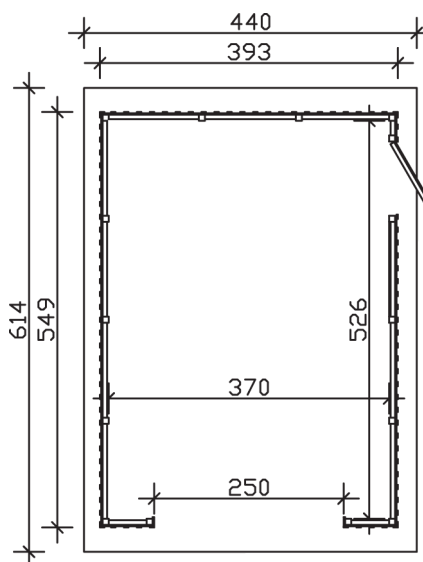
Falun 1 393 X 549cm



Schnitt



Grundriss



Falun 1 393 X 549cm

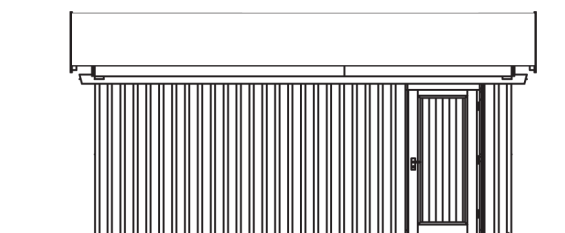
Schnitte und Ansichten Maßstab 1:100



Ansicht
vorne



Ansicht
rechts

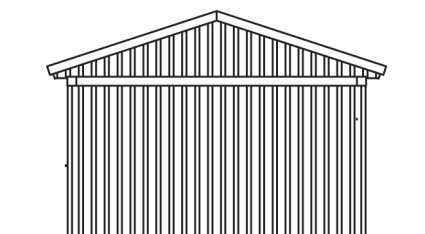


Falun 1 393 X 549cm

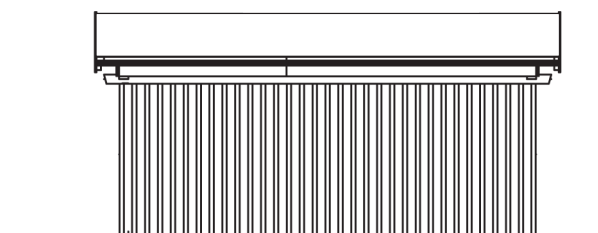
Schnitte und Ansichten Maßstab 1:100



Ansicht
hinten



Ansicht
links



Falun 1 393 X 549cm

Schnitte und Ansichten Maßstab 1:100