



▶ Hochwertiges nordisches Fichtenholz



393 X 549 cm

Falun 1

- ▶ Farblich behandelt in weiß
- ▶ 8 x 8 cm Ständerwerk
- ▶ Zweilagige Deckelschalung
- ▶ 20 mm Dachschalung





► Datenblatt / Baubeschreibung	Falun 1 393 x 549cm
Wände	19 mm
Farbbehandlung	Farbe: 11 weiß Lasiert in Weiß
Eckverbindung	Holzrahmenkonstruktion
Windverband	Holzrahmenkonstruktion
Montageelemente	inklusive
Eisenteile	verzinkt
Aufstellbreite	393 cm
Aufstelltiefe	549 cm
Außenbreite	440 cm
Außentiefe	614 cm
Höhe Seitenwand	226 cm
First	298 cm
Anzahl Räume	1
Grundfläche	21,58 m ²
Umbauter Raum	56,53 m ³
Wandfläche außen	51,11 m ²
Fußboden	ohne
Grundlager	80 x 80 mm, unbehandelt

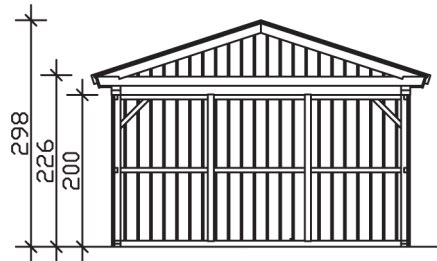


Dach	20 mm Dachschalung mit Nut und Feder
Dachform	Satteldach
Dachneigung	18 °
Schneelast	1,65 kN/m ²
Dachüberstände	32,5 cm , 23 cm , 23 cm
Dachfläche	27,94 m ²
Dacheindeckung	Dachschalung
Schindelbedarf á 5m²	17 Pakete
Türen	1 / Einzeltür, geschlossen / 98 x 198cm 1 / Öffnung für Garagentor / 250 x 200cm
LAN	233014-11-31
EAN	4018211015993
Lieferhinweis	Für die Anlieferung muss die Zufahrt für 40 t-LKW möglich sein! Die Anlieferung erfolgt frei Bordsteinkante (Festland Deutschland).
Verpackung	Paket 1: B 120 cm x L 440 cm x H 55 cm Gewicht 750,000 kg
Garantie	5 Jahre gemäß unseren Garantiebedingungen
Nicht im Lieferumfang enthalten	Garagentor (optional bestellbar)

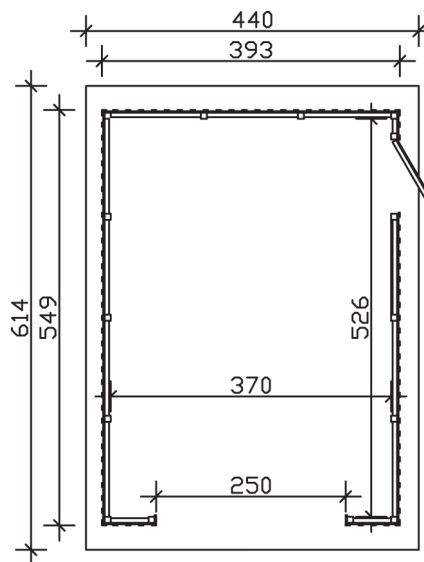
Falun 1 393 X 549cm



Schnitt



Grundriss



Falun 1 393 X 549cm

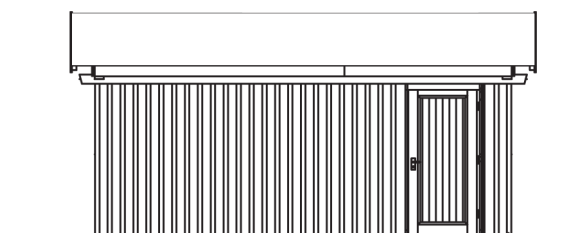
Schnitte und Ansichten Maßstab 1:100



Ansicht
vorne



Ansicht
rechts

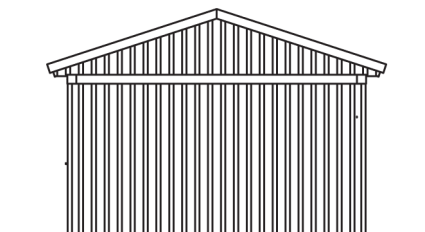


Falun 1 393 X 549cm

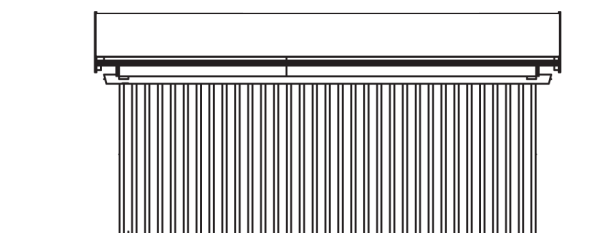
Schnitte und Ansichten Maßstab 1:100



Ansicht
hinten



Ansicht
links



Falun 1 393 X 549cm

Schnitte und Ansichten Maßstab 1:100