



▶ Hochwertiges nordisches Fichtenholz



370 X 525 cm

Varberg 1

- ▶ 45 mm Wandstärke
- ▶ Steck-Schraub-Eckverbindung
- ▶ Imprägnierte Grundlager
- ▶ Dach 19 mm Profilschalung



**► Datenblatt / Baubeschreibung** **Varberg 1 370 x 525cm**

Wände	45 mm
Farbbehandlung	Farbe: 15 schwedenrot Die Blockbohlen und Eckblenden sowie die Türen und Fenster sind von außen, die Dachblenden beidseitig farbbehandelt. Die Innenseiten der Blockbohlen sowie Schnittkanten, Fußboden, Dachschalung und Pfetten sind produktionsbedingt unbehandelt.

Eckverbindung	Trend, stumpf gestoßen
Windverband	Eckpfosten mit Verschraubung
Montageelemente	inklusive
Eisenteile	verzinkt
Aufstellbreite	370 cm
Aufstelltiefe	525 cm
Außenbreite	410 cm
Außentiefe	585 cm
Höhe Seitenwand	222 cm
First	292 cm
Anzahl Räume	1
Grundfläche	19,43 m ²
Umbauter Raum	49,92 m ³
Wandfläche außen	49,12 m ²
Fußboden	ohne
Grundlager	60 x 60 mm, imprägniert

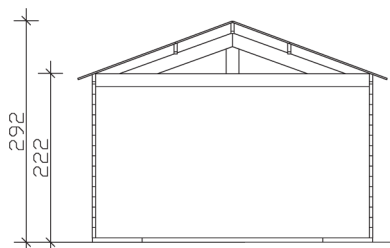


Dach	19 mm Profilschalung mit Nut und Feder
Dachform	Satteldach
Dachneigung	20 °
Schneelast	0,75 kN/m ²
Dachüberstände	30 cm , 20 cm , 20 cm
Dachfläche	25,48 m ²
Dacheindeckung	Eine Lage Dachpappe zur Ersteindeckung
Schindelbedarf á 5m²	15 Pakete
Türen	1 / Einzeltür, halbverglast / 78,5 x 186,5cm 1 / Doppeltür, geschlossen / 226 x 198cm
LAN	247110-15
EAN	4018211028078
Lieferhinweis	Für die Anlieferung muss die Zufahrt für 40 t-LKW möglich sein! Die Anlieferung erfolgt frei Bordsteinkante (Festland Deutschland).
Verpackung	Paket 1: B 120 cm x L 580 cm x H 60 cm Gewicht 1390,00 kg
Garantie	5 Jahre gemäß unseren Garantiebedingungen
Nicht im Lieferumfang enthalten	Beton, Bodenverankerung

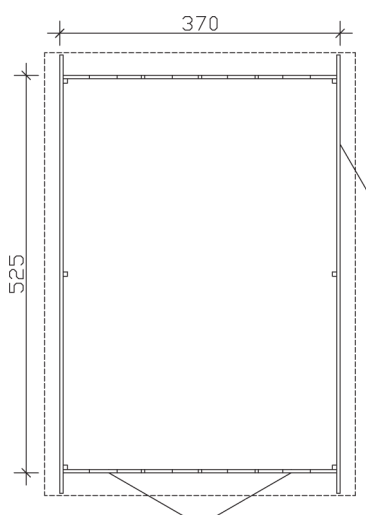
Varberg 1 370 X 525cm



Schnitt



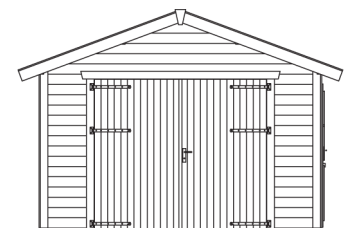
Grundriss



Varberg 1 370 X 525cm
Schnitte und Ansichten Maßstab 1:100



Ansicht
vorne



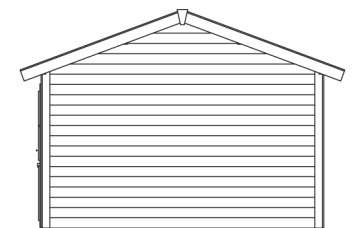
Ansicht
rechts



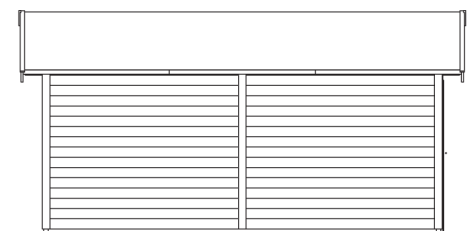
Varberg 1 370 X 525cm
Schnitte und Ansichten Maßstab 1:100



Ansicht
hinten



Ansicht
links



Varberg 1 370 X 525cm
Schnitte und Ansichten Maßstab 1:100