



▶ Hochwertiges nordisches Fichtenholz



400 X 300 cm

## Ostende 2

- ▶ 28 mm Wandstärke
- ▶ Steck-Schraub-Eckverbindung
- ▶ 19 mm Fußboden
- ▶ Farblich behandelt in schiefergrau



**► Datenblatt / Baubeschreibung Ostende 2 400 x 300cm**

<b>Wände</b>	28 mm
<b>Farbbehandlung</b>	Farbe: 13   schiefergrau Die Blockbohlen und Eckblenden sowie die Türen und Fenster sind von außen, die Dachblenden beidseitig farbbehandelt. Die Innenseiten der Blockbohlen sowie Schnittkanten, Fußboden, Dachschalung und Pfetten sind produktionsbedingt unbehandelt.
<b>Eckverbindung</b>	Trend, stumpf gestoßen
<b>Windverband</b>	Eckpfosten mit Verschraubung
<b>Montageelemente</b>	inklusive
<b>Eisenteile</b>	verzinkt
<b>Aufstellbreite</b>	400 cm
<b>Aufstelltiefe</b>	300 cm
<b>Außenbreite</b>	440 cm
<b>Außentiefe</b>	380 cm
<b>Höhe Seitenwand</b>	205 cm
<b>First</b>	264 cm
<b>Anzahl Räume</b>	1
<b>Grundfläche</b>	12 m <sup>2</sup>
<b>Umbauter Raum</b>	27,42 m <sup>3</sup>
<b>Wandfläche außen</b>	30,47 m <sup>2</sup>
<b>Fußboden</b>	19 mm Holzdielen, unbehandelt
<b>Grundlager</b>	28 x 70 mm, imprägniert

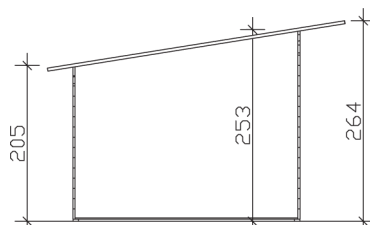


<b>Dach</b>	19 mm Profilschalung mit Nut und Feder
<b>Dachform</b>	Pulldach
<b>Dachneigung</b>	9 °
<b>Schneelast</b>	0,75 kN/m <sup>2</sup>
<b>Dachüberstände</b>	60 cm , 20 cm , 20 cm
<b>Dachfläche</b>	17 m <sup>2</sup>
<b>Dacheindeckung</b>	Eine Lage Dachpappe zur Ersteindeckung
<b>Dachbahnbedarf á 5m<sup>2</sup></b>	4 Rollen
<b>Türen</b>	1 / Doppeltür mit seitlichen Fensterelementen / 123,4 x 193cm
<b>Fenster</b>	2 / Einzelfenster Panorama / feststehend, herausnehmbar
<b>LAN</b>	603701-13
<b>EAN</b>	4018211028177
<b>Lieferhinweis</b>	Für die Anlieferung muss die Zufahrt für 40 t-LKW möglich sein! Die Anlieferung erfolgt frei Bordsteinkante (Festland Deutschland).
<b>Verpackung</b>	Paket 1: B 120 cm x L 450 cm x H 58 cm Gewicht 890,000 kg
<b>Garantie</b>	5 Jahre gemäß unseren Garantiebedingungen
<b>Nicht im Lieferumfang enthalten</b>	Beton, Verankerung Grundlager mit Untergrund (Fundament)

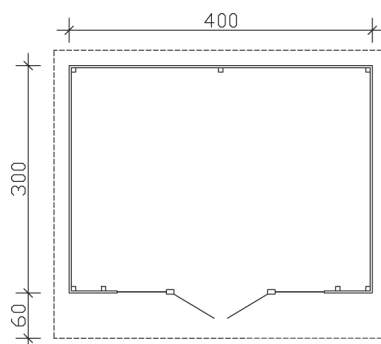
## Ostende 2 400 X 300cm



Schnitt



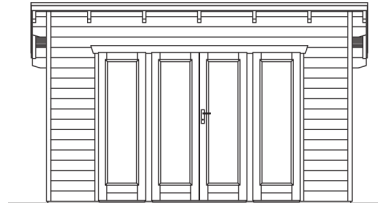
Grundriss



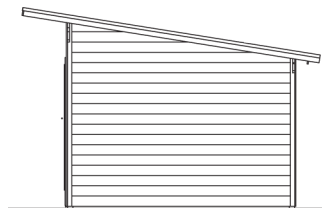
**Ostende 2 400 X 300cm**  
Schnitte und Ansichten Maßstab 1:100



Ansicht  
vorne



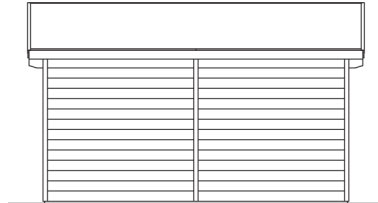
Ansicht  
rechts



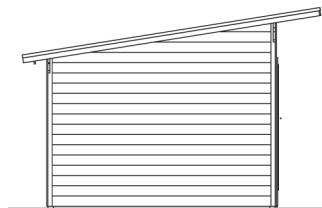
**Ostende 2 400 X 300cm**  
Schnitte und Ansichten Maßstab 1:100



Ansicht  
hinten



Ansicht  
links



**Ostende 2 400 X 300cm**  
Schnitte und Ansichten Maßstab 1:100