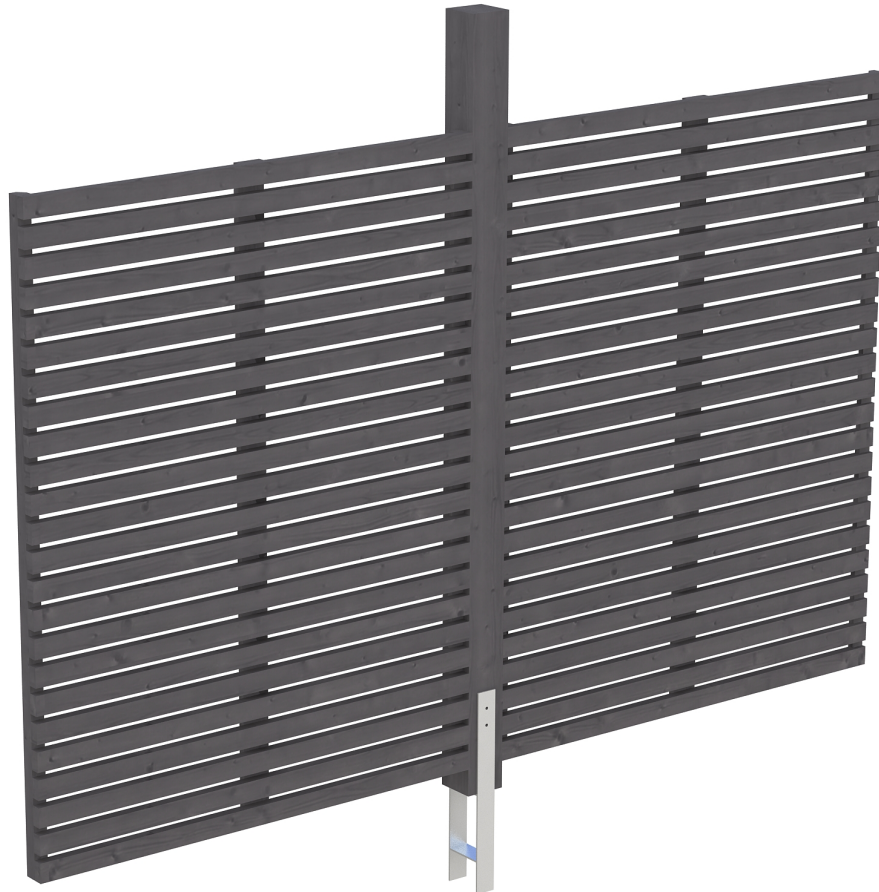
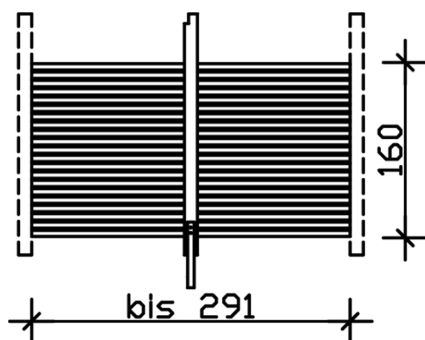


# RÜCKWAND RHOMBUS 291 X 160 CM, FICHTE, SCHIEFERGRAU



Produktbild Rückwand Rhombus

- Rückwand Rhombus
- 291 x 160 cm
- Fichte, farblich behandelt in schiefergrau
- inkl. Einbaupfosten mit Pfostenanker



Bemassung

## RÜCKWAND RHOMBUS 291 X 160 CM, FICHTE, SCHIEFERGRAU

### Datenblatt / Baubeschreibung

Rückwand Rhombus zum Einbau in einen SKAN HOLZ Carport

Die Wände bestehen aus lose gelieferten Rhombus-Profilleisten, welche zwischen den Pfosten verschraubt werden.

### Produktmerkmale

- Breite: 291 cm
- Höhe: 160 cm
- Stärke Leisten: 2,8 x 5,6 cm
- Stärke Pfosten: 12 x 12 cm
- Inklusive H-Pfostenanker
- Farbbehandelt in Schiefergrau

#### Fotogalerie

Eventuell abgebildete Carports, Farbbehandlung und Dekoration sind nicht im Lieferumfang enthalten. Hier handelt es sich um Kundenfotos, die Ihnen einen Eindruck im eingebauten Zustand vermitteln sollen.

### Konstruktion

Die Konstruktion ist aus massiver nordischer Fichte gefertigt. Hier verwenden wir technisch getrocknetes, massives Fichtenholz, welches auf Fehler gescannt, sortiert und in der Länge nach wetterfest durch Keilzinken miteinander verleimt wurde. Kleinere Risse, Äste und leichte Verdrehungen spiegeln den Charakter der eingesetzten Materialien wider.

### Farbliche Behandlung

Die farblich behandelten Teile des Bausatzes sind mit hochwertiger Lasur bzw. Farbe behandelt. Diese schützt das Holz vor Bläuebefall, vor Schäden durch UV-Licht, vermindert das Quell- und Schwindverhalten und lässt trotzdem die Holzstruktur durchscheinen. Die Teile werden im Werk 2x allseitig mit Lasur geflutet und der Überschuss anschliessend abgebürstet.

Sie können sofort nach der Anlieferung mit dem Aufbau beginnen, das lästige Grundieren und Streichen entfällt. Jedem Bausatz liegt eine Reparaturmenge Farbe, bzw. Lasur bei, diese nutzen Sie, um Beschädigungen bzw. montagenotwendige Schnitt- und Schraubstellen mindestens 2x zu behandeln. Wenn Sie eine zusätzliche Veredelung der Oberfläche wünschen, schleifen Sie nach der Montage die sichtbaren Oberflächen leicht an und streichen diese mit hochwertiger Lasur bzw. Farbe. Nutzen Sie dazu unser optionales Farb- bzw. Lasursortiment. Abgedruckte Farbmuster sind nicht verbindlich, farbliche Abweichungen können auftreten. Ablagespuren bei farblich allseitig behandelten Bauteilen sind technisch bedingt.

