

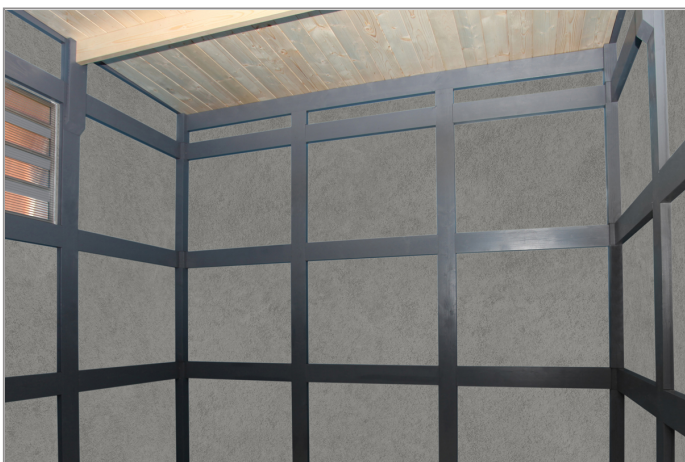


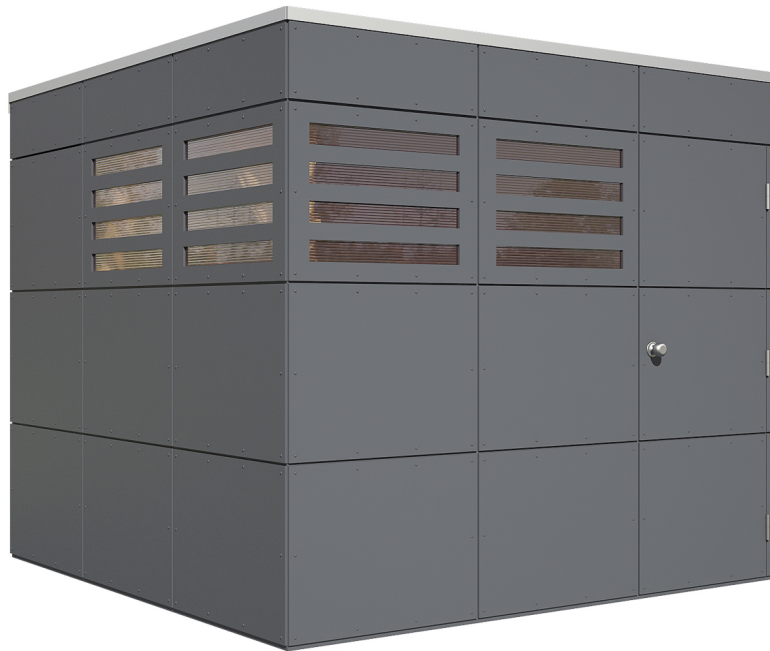
▶ Witterungsbeständige Fassadenplatten



Brisbane 3

- ▶ Platten zugeschnitten und vorgebohrt
- ▶ Farbe Schiefergrau
- ▶ Montage auf Holzrahmenkonstruktion
- ▶ Fensterelemente mit Doppelstegplatten in bronze





► Datenblatt / Baubeschreibung		Brisbane 3 253 x 253cm
Wände	10 mm	
Farbbehandlung	Farbe: Wände schiefergrau (RAL 7015)/Fenster schiefergrau (RAL 7015) Die Fassadenplatten sind von außen, der Rahmen allseitig schiefergrau farbbehandelt. Die Dachschalung, die Pfetten sowie die Schnittkanten werden produktionsbedingt unbehandelt geliefert.	
Eckverbindung	Holzrahmenkonstruktion	
Windverband	Holzrahmenkonstruktion	
Montageelemente	inklusive	
Eisenteile	verzinkt	
Aufstellbreite	253 cm	
Aufstelltiefe	253 cm	
Außenbreite	253 cm	
Außentiefe	253 cm	
Höhe Seitenwand	223 cm	
First	223 cm	
Anzahl Räume	1	
Grundfläche	6,40 m ²	
Umbauter Raum	14,27 m ³	
Fußboden	Optional erhältlich	

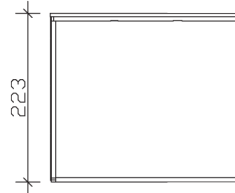


Dach	19 mm Profilschalung mit Nut und Feder
Dachform	Flachdach
Dachneigung	2 °
Schneelast	0,85 kN/m ²
Dachfläche	6,40 m ²
Dacheindeckung	KSK-M Dachbahn
Türen	1 / Einzeltür, geschlossen / 74 x 184cm
Fenster	4 / Fensterelement / feststehend
LAN	560424
EAN	4018211560424
Lieferhinweis	Für die Anlieferung muss die Zufahrt für 40 t-LKW möglich sein! Die Anlieferung erfolgt frei Bordsteinkante (Festland Deutschland).
Verpackung	Paket 1: B 120 cm x L 260 cm x H 55 cm Gewicht 510,000 kg
Garantie	5 Jahre gemäß unseren Garantiebedingungen
Nicht im Lieferumfang enthalten	Fußboden, Grundlager, Beton, Verankerung Grundlager mit Untergrund (Fundament)

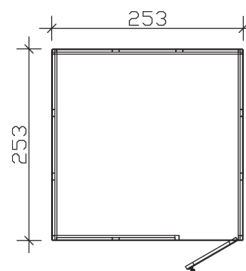
Brisbane 3 253 X 253cm



Schnitt



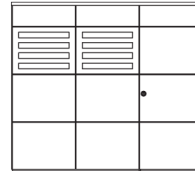
Grundriss



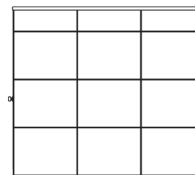
Brisbane 3 253 X 253cm
Schnitte und Ansichten Maßstab 1:100



Ansicht
vorne



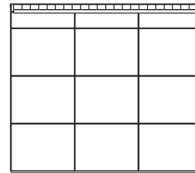
Ansicht
rechts



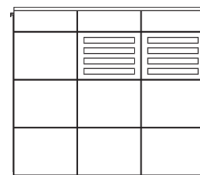
Brisbane 3 253 X 253cm
Schnitte und Ansichten Maßstab 1:100



Ansicht
hinten



Ansicht
links



Brisbane 3 253 X 253cm
Schnitte und Ansichten Maßstab 1:100