



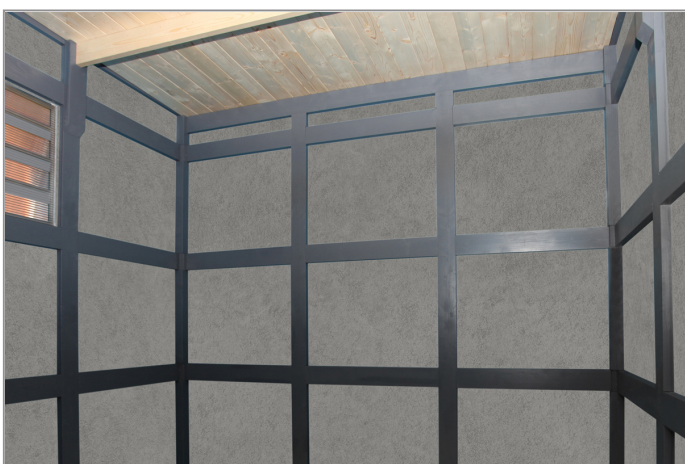
▶ Witterungsbeständige Fassadenplatten

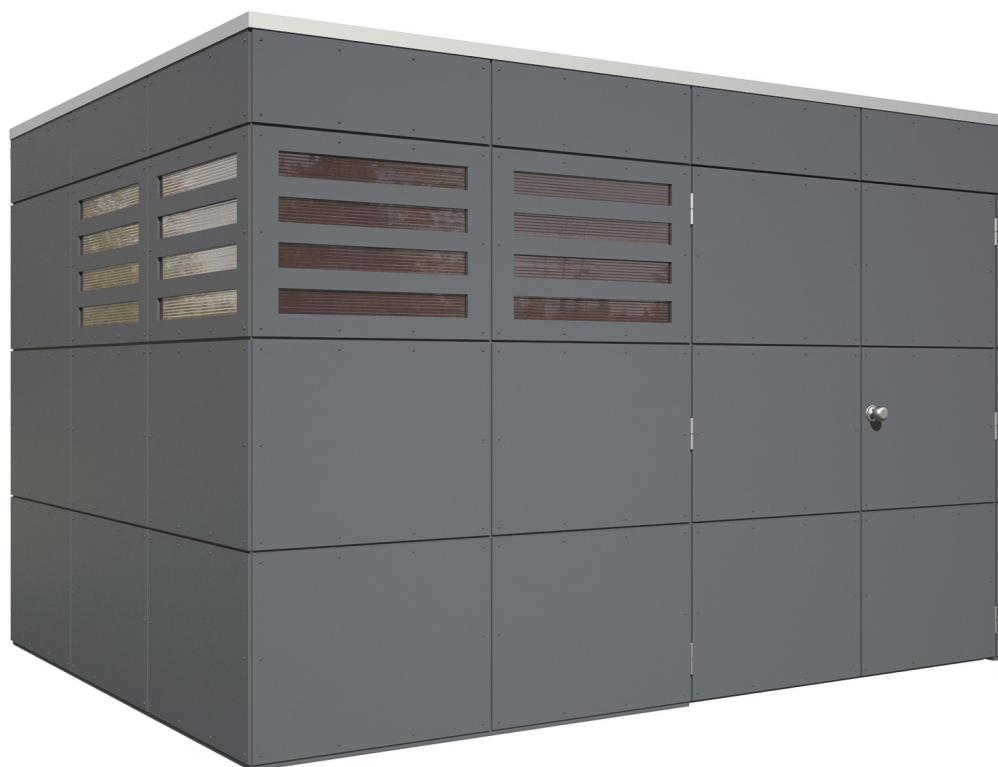


337 X 253 cm

Brisbane 4

- ▶ Platten zugeschnitten und vorgebohrt
- ▶ Farbe Schiefergrau
- ▶ Montage auf Holzrahmenkonstruktion
- ▶ Fensterelemente mit Doppelstegplatten in bronze





► Datenblatt / Baubeschreibung	Brisbane 4 337 x 253cm
Wände	10 mm
Farbbehandlung	Farbe: Wände schiefergrau (RAL 7015)/Fenster schiefergrau (RAL 7015) Die Fassadenplatten sind von außen, der Rahmen allseitig schiefergrau farbbehandelt. Die Dachschalung, die Pfetten sowie die Schnittkanten werden produktionsbedingt unbehandelt geliefert.
Eckverbindung	Holzrahmenkonstruktion
Windverband	Holzrahmenkonstruktion
Montageelemente	inklusive
Eisenteile	verzinkt
Aufstellbreite	337 cm
Aufstelltiefe	253 cm
Außenbreite	337 cm
Außentiefe	253 cm
Höhe Seitenwand	223 cm
First	223 cm
Anzahl Räume	1
Grundfläche	8,53 m ²
Umbauter Raum	19,02 m ³
Fußboden	Optional erhältlich

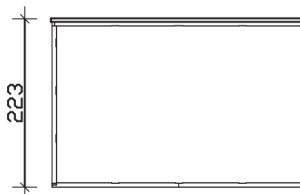


Dach	19 mm Profilschalung mit Nut und Feder
Dachform	Flachdach
Dachneigung	2 °
Schneelast	0,85 kN/m ²
Dachfläche	8,53 m ²
Dacheindeckung	KSK-M Dachbahn
Türen	1 / Doppeltür, geschlossen / 159 x 184cm
Fenster	4 / Fensterelement / feststehend
LAN	560431
EAN	4018211560431
Lieferhinweis	Für die Anlieferung muss die Zufahrt für 40 t-LKW möglich sein! Die Anlieferung erfolgt frei Bordsteinkante (Festland Deutschland).
Verpackung	Paket 1: B 120 cm x L 350 cm x H 50 cm Gewicht 570,000 kg
Garantie	5 Jahre gemäß unseren Garantiebedingungen
Nicht im Lieferumfang enthalten	Fußboden, Grundlager, Beton, Verankerung Grundlager mit Untergrund (Fundament)

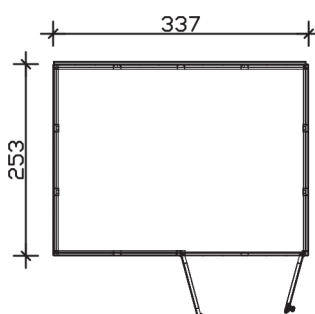
Brisbane 4 337 X 253cm



Schnitt



Grundriss

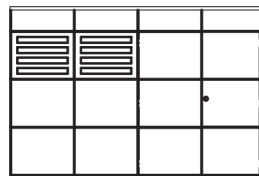


Brisbane 4 337 X 253cm

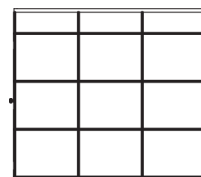
Schnitte und Ansichten Maßstab 1:100



Ansicht
vorne



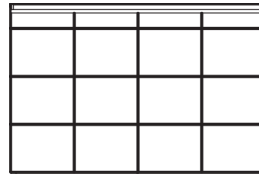
Ansicht
rechts



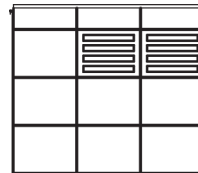
Brisbane 4 337 X 253cm
Schnitte und Ansichten Maßstab 1:100



Ansicht
hinten



Ansicht
links



Brisbane 4 337 X 253cm
Schnitte und Ansichten Maßstab 1:100