



▶ Hochwertiges nordisches Fichtenholz



250 X 200 cm

Porto 1

- ▶ 28 mm Wandstärke
- ▶ Profilierte Eckverbindungen
- ▶ 19 mm Fußboden
- ▶ Dach 19 mm Profilschalung





► Datenblatt / Baubeschreibung	Porto 1 250 x 200cm
Wände	28 mm
Farbbehandlung	Farbe: 00 unbehandelt Unbehandelt
Eckverbindung	Classic, symmetrisch gefräst
Windverband	Zuganker mit Gewindestange
Montageelemente	inklusive
Eisenteile	verzinkt
Aufstellbreite	250 cm
Aufstelltiefe	200 cm
Außenbreite	280 cm
Außentiefe	255 cm
Höhe Seitenwand	195 cm
First	256 cm
Anzahl Räume	1
Grundfläche	5 m ²
Umbauter Raum	11,28 m ³
Wandfläche außen	22,44 m ²
Fußboden	19 mm Holzdielen, unbehandelt
Grundlager	60 x 60 mm, imprägniert

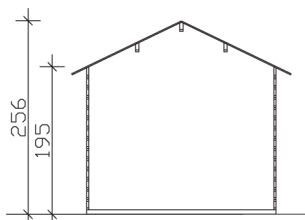


Dach	19 mm Profilschalung mit Nut und Feder
Dachform	Satteldach
Dachneigung	26 °
Schneelast	0,75 kN/m ²
Dachüberstände	40 cm , 15 cm , 15 cm
Dachfläche	8 m ²
Dacheindeckung	Eine Lage Dachpappe zur Ersteindeckung
Schindelbedarf á 5m²	5 Pakete
Türen	1 / Einzeltür, halbverglast / 78,5 x 179,5cm
Fenster	1 / Einzelfenster / Dreh-Funktion
LAN	601103
EAN	4018211601103
Lieferhinweis	Für die Anlieferung muss die Zufahrt für 40 t-LKW möglich sein! Die Anlieferung erfolgt frei Bordsteinkante (Festland Deutschland).
Verpackung	Paket 1: B 120 cm x L 301 cm x H 43 cm Gewicht 474,000 kg
Garantie	5 Jahre gemäß unseren Garantiebedingungen
Nicht im Lieferumfang enthalten	Beton, Verankerung Grundlager mit Untergrund (Fundament)

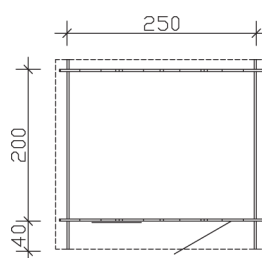
Porto 1 250 X 200cm



Schnitt



Grundriss



Porto 1 250 X 200cm

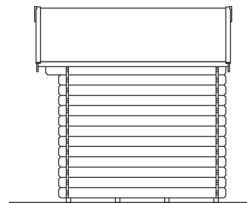
Schnitte und Ansichten Maßstab 1:100



Ansicht
vorne



Ansicht
rechts

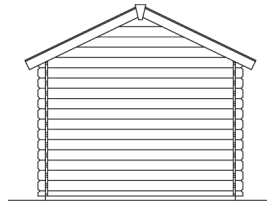


Porto 1 250 X 200cm

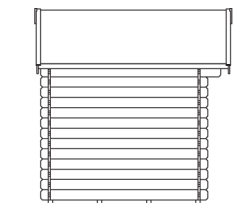
Schnitte und Ansichten Maßstab 1:100



Ansicht
hinten



Ansicht
links



Porto 1 250 X 200cm

Schnitte und Ansichten Maßstab 1:100