



▶ Hochwertiges nordisches Fichtenholz



300 X 250 cm

Faro 2

- ▶ 28 mm Wandstärke
- ▶ Profilierte Eckverbindungen
- ▶ 19 mm Fußboden
- ▶ Dach 19 mm Profilschalung





► Datenblatt / Baubeschreibung	Faro 2 300 x 250cm
Wände	28 mm
Farbbehandlung	Farbe: 00 unbehandelt Unbehandelt
Eckverbindung	Classic, symmetrisch gefräst
Windverband	Zuganker mit Gewindestange
Montageelemente	inklusive
Eisenteile	verzinkt
Aufstellbreite	300 cm
Aufstelltiefe	250 cm
Außenbreite	340 cm
Außentiefe	350 cm
Höhe Seitenwand	195 cm
First	256 cm
Anzahl Räume	1
Grundfläche	7,5 m ²
Umbauter Raum	16,91 m ³
Wandfläche außen	26,64 m ²
Fußboden	19 mm Holzdielen, unbehandelt
Grundlager	60 x 60 mm, imprägniert

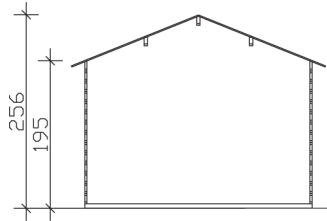


Dach	19 mm Profilschalung mit Nut und Feder
Dachform	Satteldach
Dachneigung	22 °
Schneelast	0,75 kN/m ²
Dachüberstände	80 cm , 20 cm , 20 cm
Dachfläche	12,49 m ²
Dacheindeckung	Eine Lage Dachpappe zur Ersteindeckung
Schindelbedarf á 5m²	8 Pakete
Türen	1 / Doppeltür, halbverglast / 117,5 x 179,5cm
LAN	602155
EAN	4018211602155
Lieferhinweis	Für die Anlieferung muss die Zufahrt für 40 t-LKW möglich sein! Die Anlieferung erfolgt frei Bordsteinkante (Festland Deutschland).
Verpackung	Paket 1: B 120 cm x L 375 cm x H 44 cm Gewicht 605,000 kg
Garantie	5 Jahre gemäß unseren Garantiebedingungen
Nicht im Lieferumfang enthalten	Beton, Verankerung Grundlager mit Untergrund (Fundament)

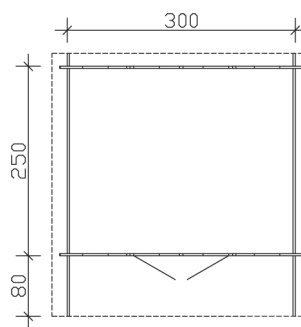
Faro 2 300 X 250cm



Schnitt



Grundriss



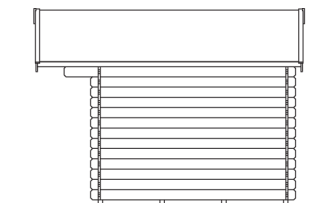
Faro 2 300 X 250cm
Schnitte und Ansichten Maßstab 1:100



Ansicht
vorne



Ansicht
rechts

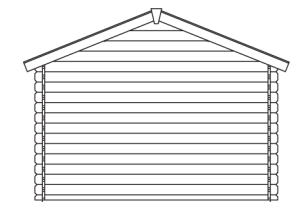


Faro 2 300 X 250cm

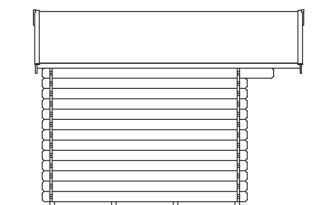
Schnitte und Ansichten Maßstab 1:100



Ansicht
hinten



Ansicht
links



Faro 2 300 X 250cm

Schnitte und Ansichten Maßstab 1:100