



▶ Hochwertiges nordisches Fichtenholz



250 X 250 cm

Gent

- ▶ 28 mm Wandstärke
- ▶ Steck-Schraub-Eckverbindung
- ▶ 19 mm Fußboden
- ▶ Farblich unbehandelt





► Datenblatt / Baubeschreibung	Gent 250 x 250cm
Wände	28 mm
Farbbehandlung	Farbe: 00 unbehandelt Unbehandelt
Eckverbindung	Trend, stumpf gestoßen
Windverband	Eckpfosten mit Verschraubung
Montageelemente	inklusive
Eisenteile	verzinkt
Aufstellbreite	250 cm
Aufstelltiefe	250 cm
Außenbreite	290 cm
Außentiefe	290 cm
Höhe Seitenwand	235 cm
First	297 cm
Anzahl Räume	1
Grundfläche	6,25 m ²
Umbauter Raum	15,8 m ³
Wandfläche außen	25,05 m ²
Fußboden	19 mm Holzdielen, unbehandelt
Grundlager	60 x 60 mm, imprägniert

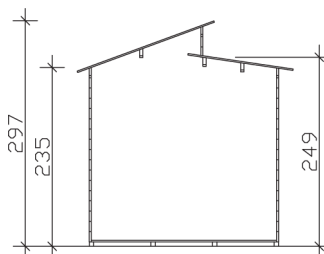


Dach	19 mm Profilschalung mit Nut und Feder
Dachform	Pulldach
Dachneigung	8 / 20 °
Schneelast	0,75 kN/m ²
Dachüberstände	20 cm , 20 cm , 20 cm
Dachfläche	9,29 m ²
Dacheindeckung	Eine Lage Dachpappe zur Ersteindeckung
Dachbahnbedarf á 5m²	4 Rollen
Türen	1 / Doppeltür, Kasette / 123,4 x 193cm
Fenster	1 / Fensterelement / feststehend
LAN	603558
EAN	4018211603558
Lieferhinweis	Für die Anlieferung muss die Zufahrt für 40 t-LKW möglich sein! Die Anlieferung erfolgt frei Bordsteinkante (Festland Deutschland).
Verpackung	Paket 1: B 120 cm x L 301 cm x H 43 cm Gewicht 620,000 kg
Garantie	5 Jahre gemäß unseren Garantiebedingungen
Nicht im Lieferumfang enthalten	Beton, Verankerung Grundlager mit Untergrund (Fundament)

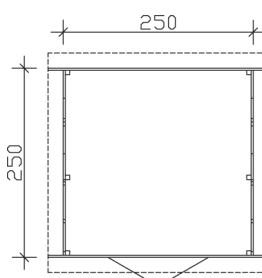
Gent 250 X 250cm



Schnitt



Grundriss



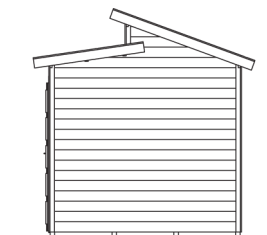
Gent 250 X 250cm
Schnitte und Ansichten Maßstab 1:100



Ansicht
vorne



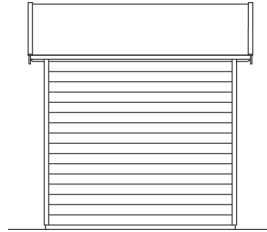
Ansicht
rechts



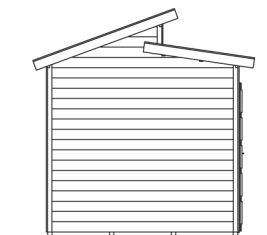
Gent 250 X 250cm
Schnitte und Ansichten Maßstab 1:100



Ansicht
hinten



Ansicht
links



Gent 250 X 250cm
Schnitte und Ansichten Maßstab 1:100