



► Großzügige Glasfront



340 X 340 cm

Tokio 2

- Zwei Lamellenelemente
- Hochwertiges nordisches Fichtenholz
- 19 mm Wandstärke
- Steck-Schraub-Eckverbindung



**► Datenblatt / Baubeschreibung** Tokio 2 340 x 340cm

Wände	19 mm
Farbbehandlung	Farbe: 00 unbehandelt Unbehandelt

Eckverbindung	Trend, stumpf gestoßen
Windverband	Eckpfosten mit Verschraubung
Montageelemente	inklusive
Eisenteile	verzinkt
Aufstellbreite	340 cm
Aufstelltiefe	340 cm
Außenbreite	340 cm
Außentiefe	440 cm
Höhe Seitenwand	248 cm
First	270 cm
Anzahl Räume	1
Grundfläche	11,56 m ²
Umbauter Raum	31,21 m ³
Wandfläche außen	33,83 m ²
Fußboden	19 mm Holzdielen
Grundlager	60 x 60 mm, imprägniert

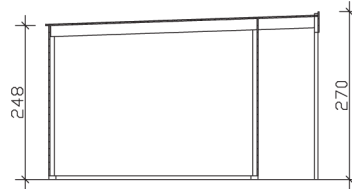


Dach	19 mm Profilschalung mit Nut und Feder
Dachform	Flachdach
Dachneigung	2 °
Schneelast	1,5 kN/m ²
Dachüberstände	100 cm , 0 cm , 0 cm
Dachfläche	14,78 m ²
Dacheindeckung	KSK-M Dachbahn
Türen	1 / Doppeltür, vollverglast / 112,2 x 181,5cm
Fenster	1 / Einzelfenster lang / Dreh-Kipp-Funktion 2 / Fensterelement / feststehend
LAN	604302
EAN	4018211604302
Lieferhinweis	Für die Anlieferung muss die Zufahrt für 40 t-LKW möglich sein! Die Anlieferung erfolgt frei Bordsteinkante (Festland Deutschland).
Verpackung	Paket 1: B 120 cm x L 440 cm x H 75 cm Gewicht 1207,00 kg
Garantie	5 Jahre gemäß unseren Garantiebedingungen
Nicht im Lieferumfang enthalten	Beton, Verankerung Grundlager mit Untergrund (Fundament)

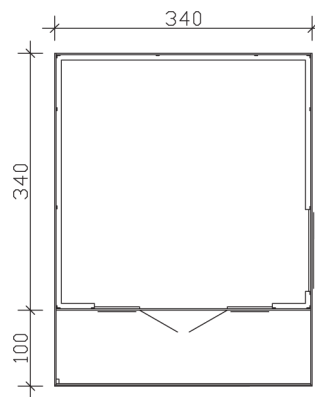
Tokio 2 340 X 340cm



Schnitt



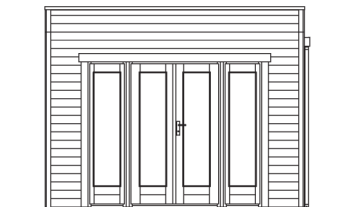
Grundriss



Tokio 2 340 X 340cm
Schnitte und Ansichten Maßstab 1:100



Ansicht
vorne



Ansicht
rechts

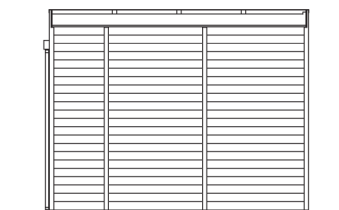


Tokio 2 340 X 340cm

Schnitte und Ansichten Maßstab 1:100



Ansicht
hinten



Ansicht
links



Tokio 2 340 X 340cm

Schnitte und Ansichten Maßstab 1:100