



► Hochwertiges nordisches Fichtenholz



380 X 513 cm

Alicante 1

- 28 mm Wandstärke
- Profilierte Eckverbindungen
- Fußboden im Abstellraum 19 mm
- Dach 19 mm Profilschalung





► Datenblatt / Baubeschreibung		Alicante 1 380 x 513cm
Wände	28 mm	
Farbbehandlung	Farbe: 00 unbehandelt Unbehandelt	
Eckverbindung	Classic, symmetrisch gefräst	
Windverband	Zuganker mit Gewindestange	
Montageelemente	inklusive	
Eisenteile	verzinkt	
Aufstellbreite	380 cm	
Aufstelltiefe	513 cm	
Außenbreite	420 cm	
Außentiefe	553 cm	
Höhe Seitenwand	195 cm	
First	258 cm	
Anzahl Räume	1	
Grundfläche	19,5 m ²	
Umbauter Raum	44,15 m ³	
Wandfläche außen	45,36 m ²	
Fußboden	19 mm Holzdielen, unbehandelt (nur im Abstellraum)	
Grundlager	60 x 60 mm, imprägniert	

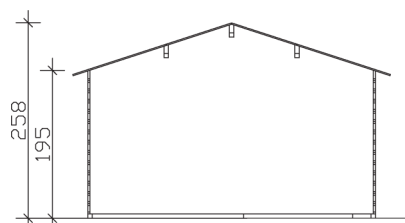


Dach	19 mm Profilschalung mit Nut und Feder
Dachform	Satteldach
Dachneigung	18 °
Schneelast	0,75 kN/m ²
Dachüberstände	20 cm , 20 cm , 20 cm
Dachfläche	24,07 m ²
Dacheindeckung	Eine Lage Dachpappe zur Ersteindeckung
Schindelbedarf á 5m²	14 Pakete
Türen	1 / Einzeltür, halbverglast / 78,5 x 179,5cm
Fenster	2 / Einzelfenster / Dreh-Funktion 1 / Doppelfenster / Dreh-Funktion
LAN	551606
EAN	4018211551606
Lieferhinweis	Für die Anlieferung muss die Zufahrt für 40 t-LKW möglich sein! Die Anlieferung erfolgt frei Bordsteinkante (Festland Deutschland).
Verpackung	Paket 1: B 120 cm x L 551 cm x H 46 cm Gewicht 879,000 kg
Garantie	5 Jahre gemäß unseren Garantiebedingungen
Nicht im Lieferumfang enthalten	Beton, Verankerung Grundlager mit Untergrund (Fundament)

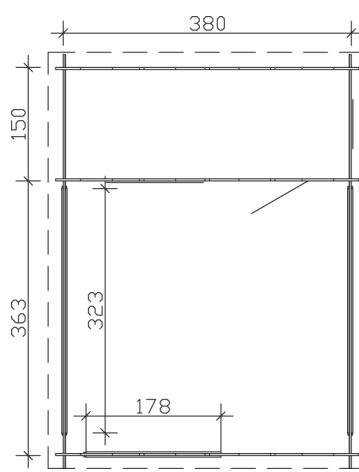
Alicante 1 380 X 513cm



Schnitt



Grundriss



Alicante 1 380 X 513cm

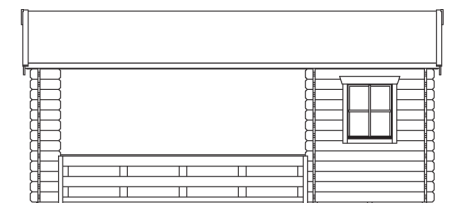
Schnitte und Ansichten Maßstab 1:100



Ansicht
vorne



Ansicht
rechts

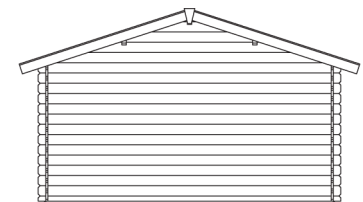


Alicante 1 380 X 513cm

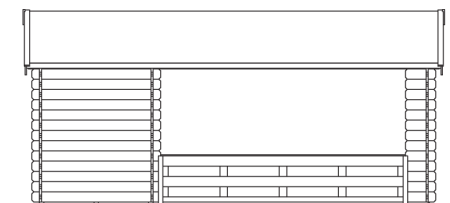
Schnitte und Ansichten Maßstab 1:100



Ansicht
hinten



Ansicht
links



Alicante 1 380 X 513cm

Schnitte und Ansichten Maßstab 1:100