

MEHR KOMFORT FÜR IHR ZUHAUSE

EcoStar
Made by Hörmann



Qualitäts-Antriebe für Garagentore und Einfahrtstore

Garagentor-Antriebe LIFTRONIC

für Hörmann / EcoStar Schwing- und Sectionaltore

Einfahrtstor-Antriebe PORTRONIC

für Dreh- und Schiebetore

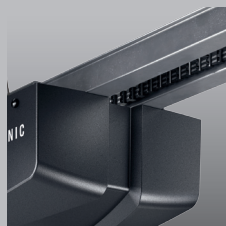
Mit geprüfter Sicherheit

nach den hohen Anforderungen
der Europa-Norm 13241-1

EcoStar Garagentor-Antriebe: kraftv



Zwei formschöne 2-Kanal-Handsender mit verchromter Schlüsselring-Halterung serienmäßig bei jedem Antrieb (Abbildung in Originalgröße).



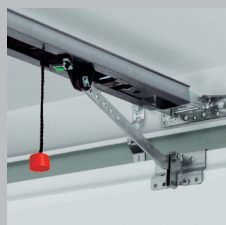
Superleise Zahngurtttechnik

EcoStar LIFTRONIC-Antriebe öffnen und schließen Ihr Hörmann / EcoStar Garagentor angenehm leise. Außerdem sparen Sie sich im Gegensatz zu kettengeführten Antrieben das Einfetten und Ölen.



Sichere Abschaltautomatik

Das Tor stoppt automatisch bei Hindernissen. Diese Funktion bietet so dauerhaft ein Höchstmaß an Sicherheit gegen Einklemmen.



Einfach montiert

Die LIFTRONIC-Antriebe können Sie problemlos und mit wenigen Handgriffen an alle Hörmann / EcoStar Schwing- und Sectionaltore montieren.



Sicherheit garantiert

EcoStar LIFTRONIC-Antriebe sind einzeln und in Kombination mit allen EcoStar und Hörmann Garagentoren nach der Europa-Norm 13241-1 geprüft und zertifiziert.

HÖRMANN QUALITY
MADE IN GERMANY

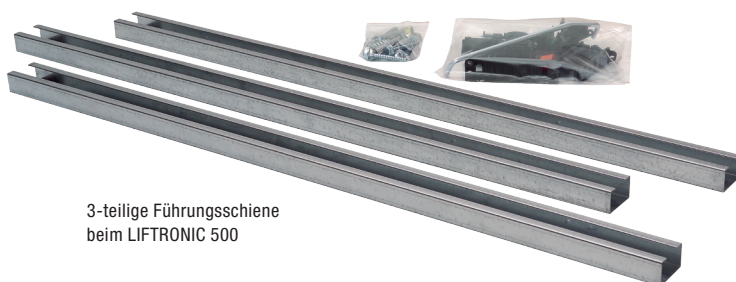
Made in Germany

Alle EcoStar LIFTRONIC-Antriebe werden komplett in Deutschland gefertigt. Auf diese Qualität können Sie sich verlassen.



LIFTRONIC 500

- 
Max. Zugkraft 500 N
- 
Torgröße bis 7 m²
(Nicht für Holztore)
- 
Zusammensteckbare Führungsschiene
- 
Inkl. 2 Handsender



3-teilige Führungsschiene beim LIFTRONIC 500

* Garantie-Bedingungen unter www.ecostar.de

oll, sicher, geräuscharm

EcoStar
Made by Hörmann

GARANTIE*
4
Jahre















GARANTIE*
5
Jahre



LIFTRONIC 700

-   **Max. Zugkraft 700 N**
-   **Torgröße bis 9,5 m²**
(Für Holztore bis 7 m²)
-   **Vormontierte Führungsschiene**
90 sec
-   **Inkl. 2 Handsender**
2 x
-   **Inkl. Innentaster**
1 x

LIFTRONIC 800

-   **Max. Zugkraft 800 N**
-   **Torgröße bis 12,5 m²**
(Für Holztore bis 9,5 m²)
-   **Vormontierte Führungsschiene**
90 sec
-   **Inkl. 2 Handsender**
2 x
-   **Inkl. Innentaster**
1 x
-   **Inkl. Funk-Codetaster**
1 x

3-teilige, vormontierte Führungsschiene beim LIFTRONIC 700 und LIFTRONIC 800, in 90 Sek. einbaufertig.

Freie Fahrt aufs eigene Grundstück: E

Beruhigend sicher

EcoStar Einfahrtstor-Antriebe bieten Ihnen hohe Sicherheit, denn sie sind in jeder Phase des Öffnens und Schließens sicher. Das Tor stoppt bei plötzlichen Hindernissen. Zusätzliche Sicherheit bieten optionale Lichtschranken, die berührungslos Personen und Gegenstände erkennen.

Angenehm leise

EcoStar Einfahrtstor-Antriebe sorgen für einen leisen und sicheren Torlauf. Das Tor läuft ruckfrei an und wird beim Schließen sanft abgebremst.

Sicherheit garantiert

Die EcoStar Einfahrtstor-Antriebe PORTRONIC bieten Ihnen TÜV-geprüfte Sicherheit nach der DIN EN 13241-1 für Ihr Zuhause.



Bestens vorbereitet

Die Antriebssteuerung ist bereits für sinnvolles Zubehör wie Lichtschranke, Signalleuchte oder Hofbeleuchtung vorbereitet.

Für den Notfall

Auch beim Stromausfall ist Ihr EcoStar Einfahrtstor-Antrieb gerüstet: Mit der einfach zu handhabenden Notentriegelung öffnen Sie Ihr Tor problemlos.







Made in Germany

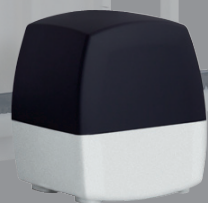
EcoStar Einfahrtstor-Antriebe sind robust und durch das wetterfeste, langlebige Material wartungsarm. Das garantiert Ihnen einen dauerhaften Betrieb.

HÖRMANN QUALITY
MADE IN GERMANY



Drehtor-Antrieb PORTRONIC-D 5000

-  Max. Zugkraft 800 N
-  Für 2-flügelige Tore
-  Torgröße bis max. 5 m
(2 x 2,50 m)
-  Inkl. 2 Handsender
-  Synchrones Öffnen bei gleich breiten Torflügeln
-  Öffnen eines Torflügels als Durchgang
-  Auch für 1-flügelige Tore als PORTRONIC-D 2500 erhältlich



Spezielles Zubehör für Einfahrtstor-Antriebe



Lichtschanke

Die Lichtschanke EL 301 erkennt Personen und Gegenstände sofort und stoppt das Tor berührungslos. Das bedeutet Sicherheit für Sie und Ihre Familie.

Schiebetor-Antrieb PORTRONIC-S 4000

Max. Zugkraft 600 N

Torgröße bis max. 4 m

Inkl. Zahnstangen-Elemente

Inkl. 2 Handsender

Teilweises Öffnen des Tores als Personendurchgang

Der Einsatz eines Dämpfungsprofils wird empfohlen.



Dämpfungsprofil

Ein auf der Torbante aufgebrachtes Gummiprofil reduziert die Gefahr von Beulen oder Kratzern am Fahrzeug.



Signalleuchte

Für ein Plus an Sicherheit begleitet die Signalleuchte die Torbewegung per optischem Signal.



Elektro-Schloss / Auflaufbock

Ein zusätzliches optionales Elektro-Schloss sichert das Aufspringen eines Drehtores wirksam ab. Einflügelige Tore können am Pfeiler oder im Boden verriegelt werden. Für die Bodenverriegelung ist ein Auflaufbock erforderlich, der in Kombination mit dem Elektro-Schloss sicher verriegelt.

Praktisches Zubehör



Handsender im Miniformat

Leicht zu verstauen, praktisch für unterwegs. Der zusätzliche 2-Tasten-Handsender RSC 2 im vorteilhaften Miniformat eignet sich besonders für den Schlüsselbund (2 Handsender serienmäßig bei allen Antrieben).



Autosender

Der Handsender RSZ 1 wird im Zigarettenanzünder platziert und ist damit im Fahrzeug immer griffbereit.



Innentaster

Der Innentaster PB 3 ist besonders praktisch und komfortabel. Sie öffnen und schließen Ihr Tor ganz einfach per Knopfdruck über den Innentaster an der Innenwand Ihrer Garage (serienmäßig beim LIFTRONIC 700 und LIFTRONIC 800).



Funk-Codetaster

Mit dem beleuchteten Funk-Codetaster RCT 3b können bis zu 3 Torantriebe per Impuls drahtlos gesteuert werden. So ersparen Sie sich das aufwändige Verlegen von Leitungen (serienmäßig beim LIFTRONIC 800).



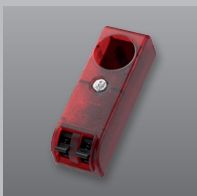
Schlüsseltaster

Damit steuern Sie den Antrieb per Schlüssel von außen. Zwei Versionen in einem Gerät – für Unterputz oder Aufputz.



Notentriegelungsschloss

Für Schwing- oder Sectionaltore. Erforderlich bei Garagen ohne zweiten Zugang, damit Sie bei Stromausfall Ihr Garagentor von außen per Hand öffnen können.



Lichtschranke für Garagentor-Antriebe

Die Lichtschranke EL 101 erkennt Personen und Gegenstände und stoppt das Tor berührungslos. Das bedeutet Sicherheit für Sie und Ihre Familie.

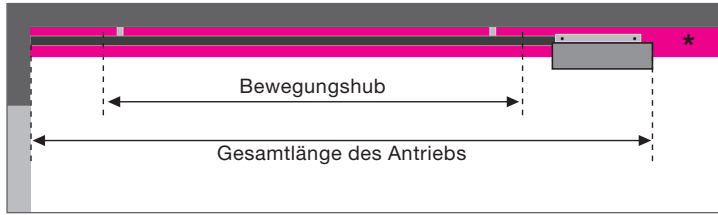


Empfänger

Der 1-Kanal-Empfänger RERI 1 / RERE 1 ermöglicht die Bedienung eines Garagen- oder Einfahrtstor-Antriebes mit mehr als 6 Handsendern (max. 100).

HÖRMANN QUALITY
MADE IN GERMANY

Garagentor-Antrieb LIFTRONIC



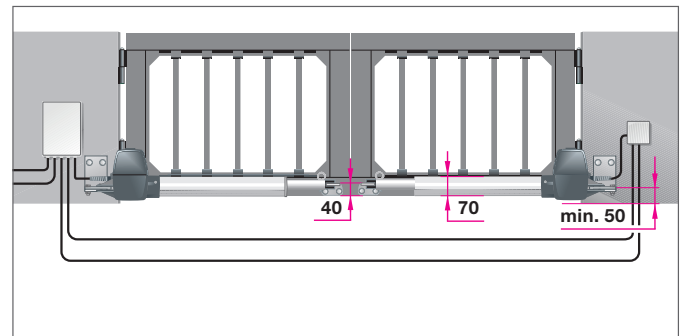
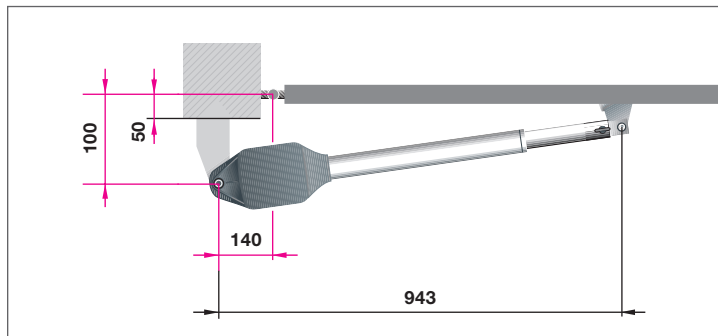
Antriebslänge

LIFTRONIC	500	700	800
Bewegungshub	2650 mm	2725 mm	2725 mm
Gesamtlänge des Antriebs	3220 mm	3350 mm	3350 mm

*** Freiraum für den Einbau**

<p>Schwingtor Für EcoStar / Hörmann Schwingtore ist kein Freiraum erforderlich. Bei anderen Fabrikaten sind zwischen Torlaufhöchstpunkt und Decke 30 mm notwendig. Bewegungshub beachten.</p>	<p>Sectionaltore Bei EcoStar Sectionaltoren und Hörmann Sectionaltoren mit Niedrigsturzbeschlag (Z oder L) ist ein Freiraum von 15 mm, bei Hörmann Sectionaltoren mit Normalbeschlag (N) ist kein Freiraum erforderlich. Bei anderen Fabrikaten sind zwischen Torlaufhöchstpunkt und Decke 30 mm notwendig. Bewegungshub beachten.</p>
--	---

Drehtor-Antrieb PORTRONIC-D 5000



Netz-Zuleitung
230 V, NYY 3 x 1,5 mm² (bauseitig)

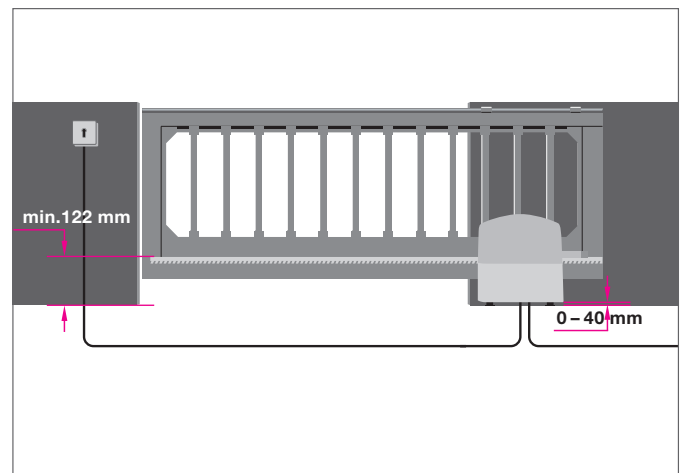
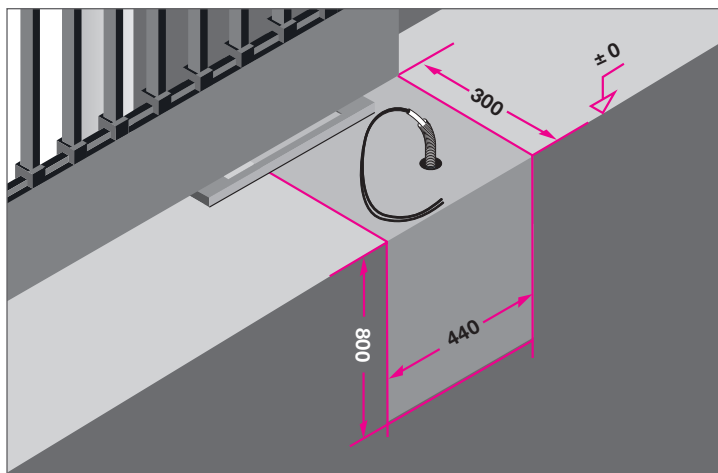
Elektro-Schloss-Zuleitung
NYY 3 x 1,5 mm² (bauseitig) im Erdbereich
H07RN-F 2 x 1 mm² auf dem Torblatt

Alle Leitungen getrennt verlegen!

Motorleitung
Anschlussleitung bis 10 m
NYY 5 x 1,5 mm² (bauseitig)

Zusätzliche Steuerleitung
Alle Leitungen im Erdreich NYY, z. B. 5 x 1,5 mm²

Schiebetor-Antrieb PORTRONIC-S 4000



Maße Fundament
min. 440 x 300 x 800 mm (frostsicher)

Netz-Zuleitung
230 V, NYY 3 x 1,5 mm² (bauseitig)

Alle Leitungen getrennt verlegen!

Zuleitung
Position Leerrohr siehe Abbildung

Zusätzliche Steuerleitung
Alle Leitungen im Erdreich NYY, z. B. 5 x 1,5 mm²

Weitere Informationen, Einbauvideos und Einbau-Anleitungen finden Sie unter www.ecostar.de/service

Technische Daten



	LIFTRONIC 500	LIFTRONIC 700	LIFTRONIC 800	PORTRONIC-D 5000	PORTRONIC-S 4000
Einsatz	Garagentor	Garagentor	Garagentor	Drehtor	Schiebetor
Garantiedauer	3 Jahre	4 Jahre	5 Jahre	2 Jahre	2 Jahre
max. Zug- / Druckkraft	500 N	700 N	800 N	800 N	600 N
Torlaufgeschwindigkeit	ca. 10,5 cm/s	ca. 13,5 cm/s	ca. 13,5 cm/s	abhängig von der Torgröße	ca. 10 cm/s (15 cm/s)
Antriebsbeleuchtung	2-Minuten-Licht			-	-
Abschaltautomatik	wird für beide Richtungen automatisch getrennt eingelernt			-	-
Endlagen-Abschaltung / Kraftbegrenzung	selbstlernend, verschleißfrei – da ohne mechanische Schalter realisiert, zusätzlich integrierte Laufzeitbegrenzung. Bei jedem Torlauf nachjustierende Abschaltautomatik			Endanschlag Tor-Zu erforderlich / serienmäßig	serienmäßig
Motor	selbsthemmender Gleichstrom-Getriebemotor mit Hallsensor				
Betriebsspannung	230 / 240 V AC	230 / 240 V AC	230 / 240 V AC	230 / 240 V AC	230 / 240 V AC
Schutzart	nur für trockene Räume			IP 54	IP 44
Führungsschiene	mit 30 mm extrem flach, 3-teilig mit wartungsfreiem, patentiertem Zahngurt	mit 30 mm extrem flach, 3-teilig vormontiert mit wartungsfreiem, patentiertem Zahngurt		-	-
Zahnstangen-Elemente	-	-	-	-	serienmäßig
Schnellentriegelung	bei Stromausfall von innen mit Zugseil zu betätigen			serienmäßig	serienmäßig
Montagematerial	Universalbeschlag für Schwing- und Sectionaltore und Befestigungsmaterial			Beschlagset und Befestigungsmaterial	Zahnstangensegmente und Befestigungsmaterial
Fernsteuerung	mit 2-Tasten-Mini-Handsender RSC (433 MHz) und auf der Steuerungsplatine integriertem Empfänger, mit 6 Speicherplätzen für 6 Handsender. Betriebssicheres System mit Rolling Code				
Tormaße*					
max. Breite	3000 mm	4000 mm	5000 mm	2 x 2500 mm	4000 mm
max. Höhe	2250 mm (Sectionaltor)	2375 mm (Sectionaltor)	2375 mm (Sectionaltor)	2000 mm	2000 mm
	2750 mm (Schwingtor)	2750 mm (Schwingtor)	2750 mm (Schwingtor)		
max. Fläche	7 m ² Nicht für Holztore geeignet	9,5 m ² Für Holztore bis 7 m ² geeignet	12,5 m ² Für Holztore bis 9,5 m ² geeignet		
max. Gewicht				200 kg/Torflügel	300 kg bodengeführt 250 kg freitragend
Anschlussmöglichkeiten / Funktionen	Taster / Impuls, 2-Draht-Lichtschranke			Taster / Impuls, 2-Draht-Lichtschranke, auto. Zulauf (60 s), Optionsrelais, Kraftbegrenzung einstellbar, Antriebsgeschwindigkeit einstellbar, Flügelversatz einstellbar	Taster / Impuls, 2-Draht-Lichtschranke, auto. Zulauf (60 s), Optionsrelais, Kraftbegrenzung einstellbar, Antriebsgeschwindigkeit einstellbar
Verpackung Maße / Gewichte	Karton: 191 x 1175 x 153 mm (B x H x T), Versandgewicht: ca. 10 kg	Karton: 261 x 1156 x 153 mm (B x H x T), Versandgewicht: ca. 14 kg		Karton: 352 x 412 x 290 mm (B x H x T), Versandgewicht: ca. 15 kg	Karton: 238 x 796 x 228 mm (B x H x T), Versandgewicht: ca. 12 kg

* Die Garagentore müssen gewichts- / federausgeglichen sein.