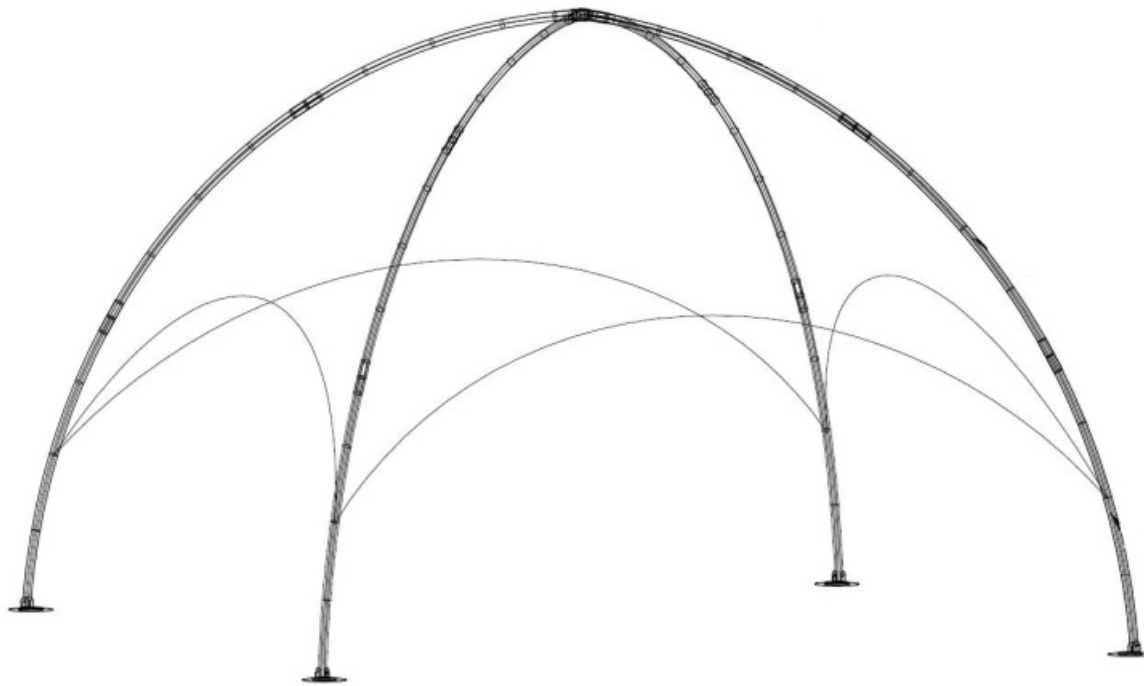


KUPPELZELT

LECO 

Dome Tent

Koepel Tent



Vor Montage und Benutzung die Anleitung unbedingt sorgfältig lesen und für spätere Zwecke aufbewahren.

Read these instructions carefully before use and assembly and keep for future reference!

Lees deze instructies zorgvuldig door en bewaar ze ter referentie in de toekomst!



Aufbau mit 2 Personen!
Assembly with 2 persons!
Opbouw met 2 personen!

Dome Tent

Koepel Tent

Wichtige Hinweise!

Entspricht das gelieferte Produkt Ihrer Bestellung? Ist die Verpackung unversehrt?

Vor dem Aufbau ist der Bausatz auf Vollständigkeit und Richtigkeit der einzelnen Bauteile anhand der Stückliste zu kontrollieren. Schäden oder fehlende Teile müssen vor Aufbau umgehend gemeldet werden. Der Hersteller kann nicht für Schäden, die beim Aufbau entstehen, haftbar gemacht werden wie z.B. Schrammen, Dellen.

Important Notes!

Does this product meet your expectations? Is the packaging undamaged?

Before assembly of the product please check if the kit is complete and accurate on basis of the spare part list. Defects or missing parts have to be notified before assembling the product. The manufacturer cannot be held responsible for damages caused during assembly of the product, for example scratches or dents.

Belangrijke instructies!

Voldoet het geleverde product aan uw bestelling? Is de verpakking onbeschadigd?

Alvorens het product te monteren s.v.p. aan de hand van de checklist controleren of de set compleet is.

Defecten of ontbrekende delen moeten worden gemeld alvorens met de montage te beginnen.

De fabrikant kan niet aansprakelijk worden gesteld voor schade die ontstaat tijdens het monteren zoals bijv. krassen en deuken.

KUPPELZELT



Dome Tent

Koepel Tent

Stückliste / Spare part list / Onderdelenlijst

Hinweis / Information / Informatie:
 VORSICHT SCHERSTELLEN MOEGLICH !
 QUETSCHGEFAHR AN TEILEN MOEGLICH !
 KLEINKINDER NIE UNBEAUFICHTIGT
 LASSEN! AUSSER REICHWEITE VON
 KINDERN AUFBEWAHREN!

CAUTION SCISSOR ACTION ! RISK OF
 INJURY BY CRUSHING ! NEVER LEAVE
 CHILDREN UNATTENDED ! KEEP OUT OF
 REACH OF CHILDREN !

VOORZICHTIG SCHAARPLAATSEN !
 KNEUSGEVAAR ! KLEINE KINDEREN NOOIT
 ZONDER TOEZICHT LATEN ! BUITEN HET
 BEREIK VAN KINDEREN BEWAAREN !

1 × 4	2 × 4	3 × 4	A × 1	B × 4	C × 12
					 M8 × 65

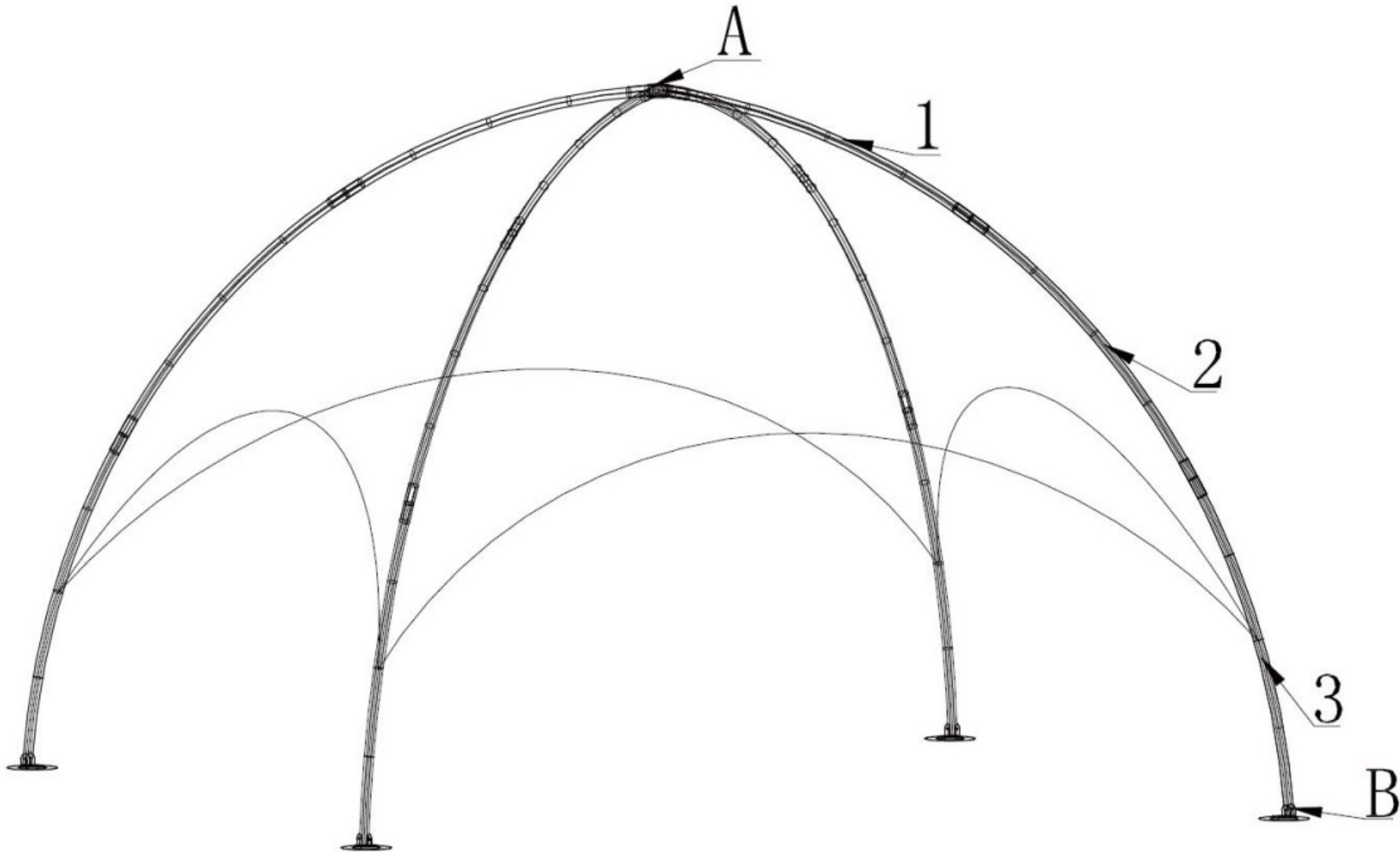
D × 4	E × 1	F × 4	G × 1	H × 4	I × 4	J × 8
 M8 × 65	 M8					 φ 8 × 250

KUPPELZELT

Dome Tent

Koepel Tent

Stückliste / Spare part list / Onderdelenlijst



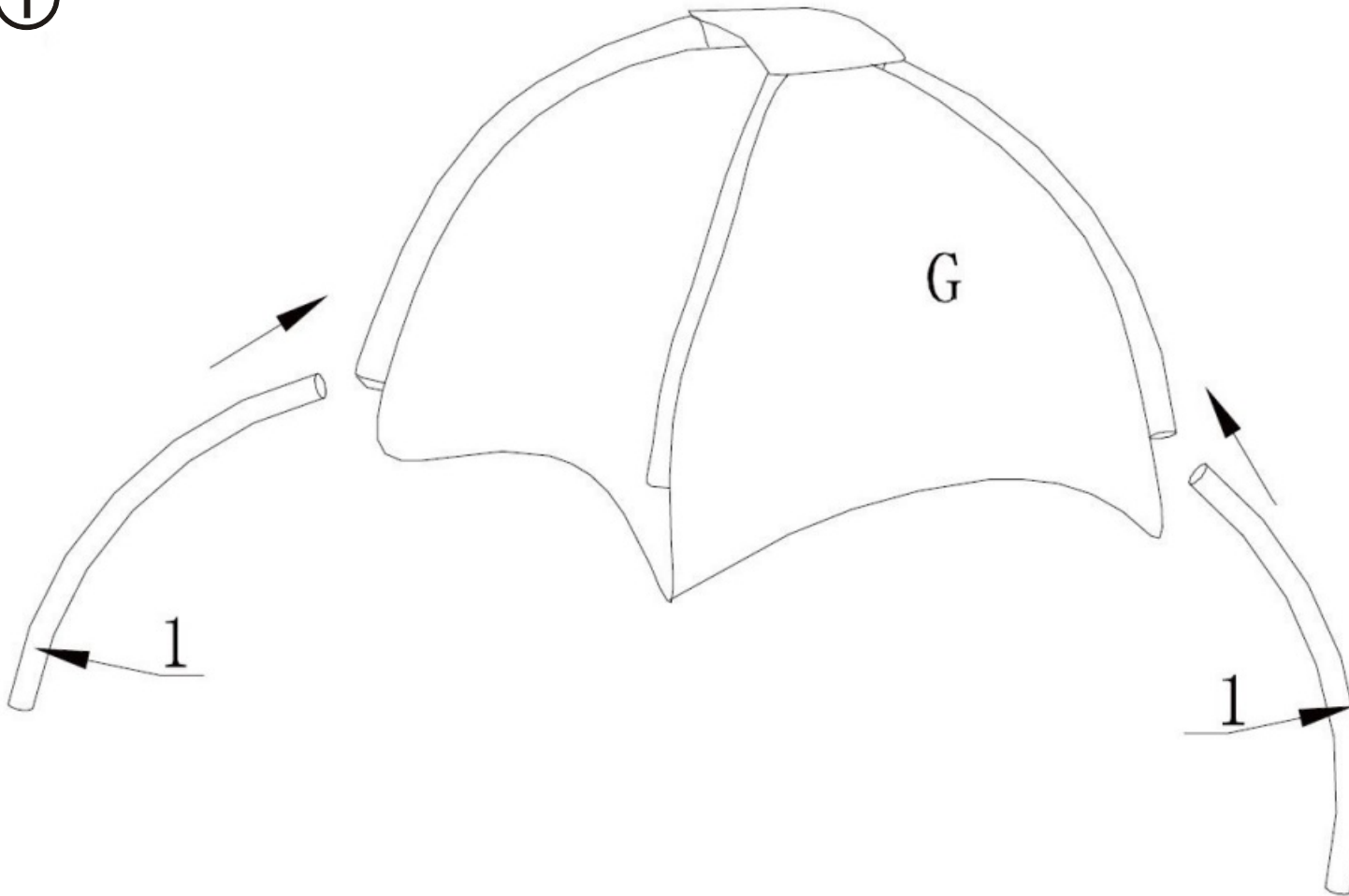
KUPPELZELT

Dome Tent

Koepel Tent

Aufbauanleitung / Assembly instruction / Opbouw instructie

①



1. Schritt / 1. Step



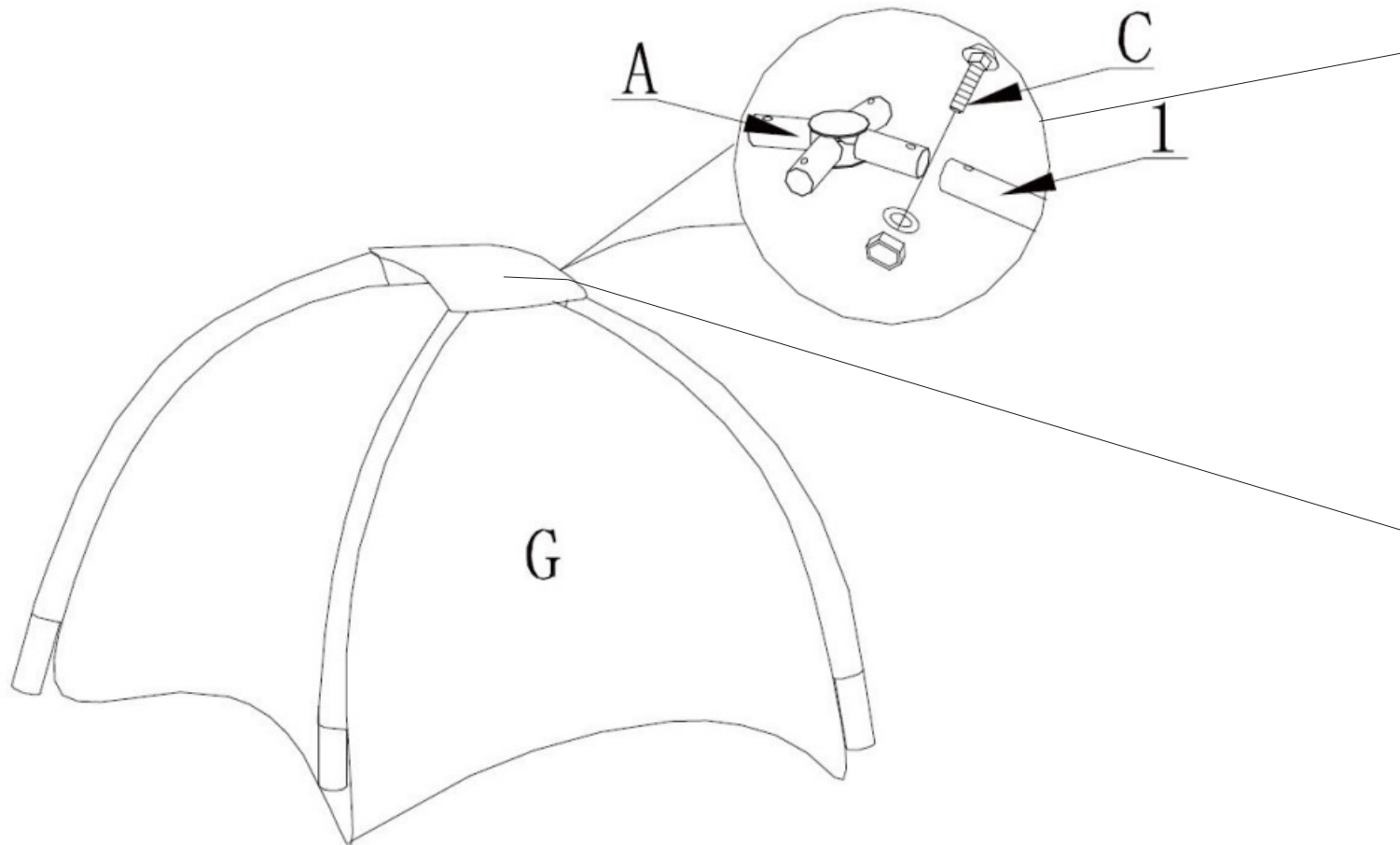
KUPPELZELT

Dome Tent

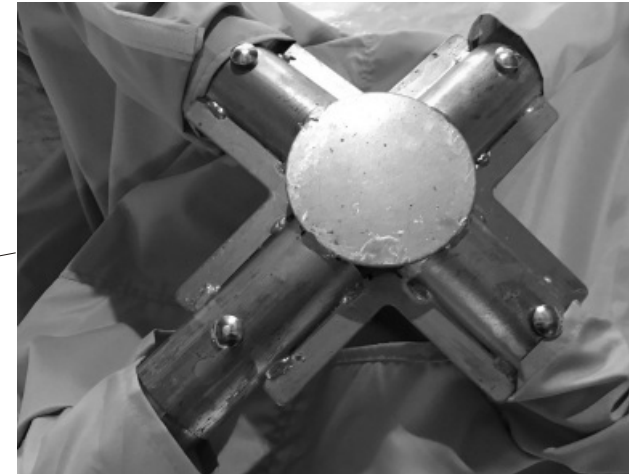
Koepel Tent

Aufbauanleitung / Assembly instruction / Opbouw instructie

②



1. Schritt / 1. Step



2. Schritt / 2. Step
Befestigung kleines Dach
mit Klettverschluss
Fixture of small roof with velcro



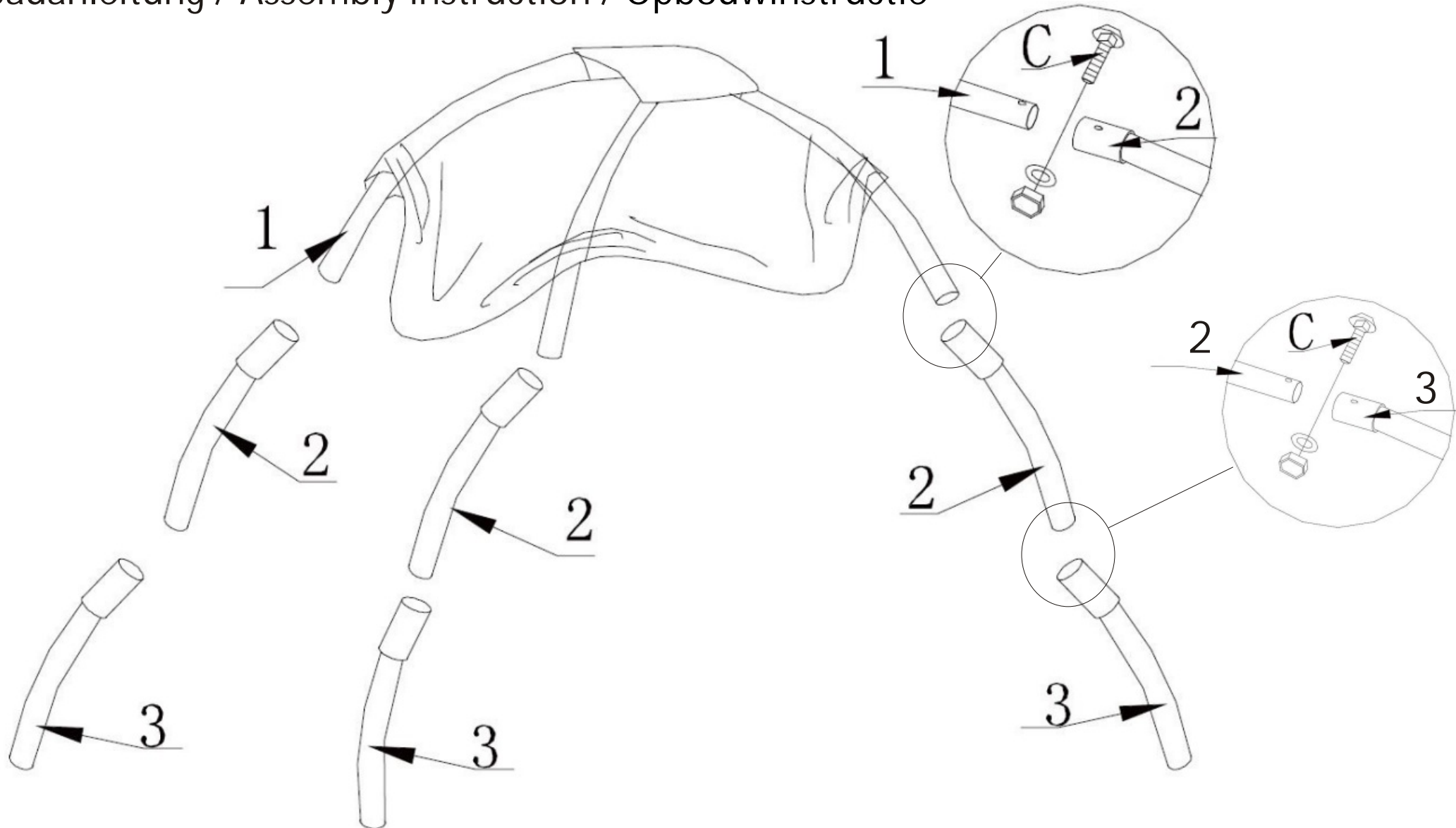
KUPPELZELT

Dome Tent

Koepel Tent

Aufbauanleitung / Assembly instruction / Opbouw instructie

③



KUPPELZELT



Dome Tent

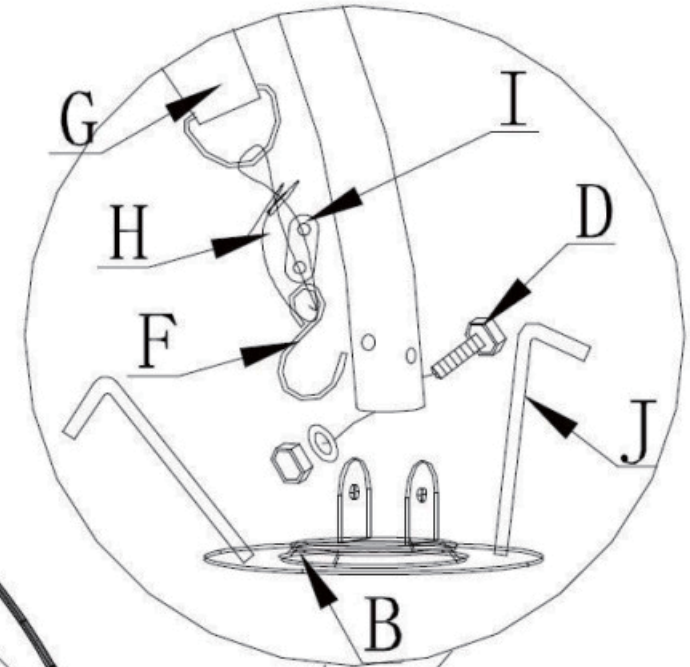
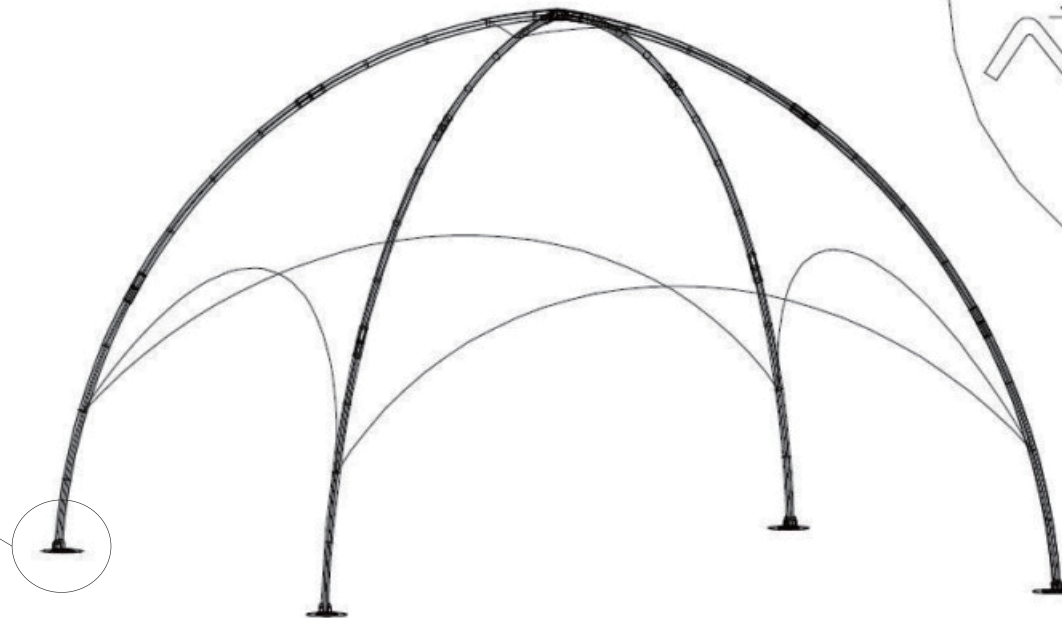
Koepel Tent

Aufbauanleitung / Assembly instruction / Opbouw instructie

④

Bitte darauf achten, das Dach STRAFF zu spannen.
Please make sure to tension the roof tightly.

Ausrichtung Teil "B"
Direction Part "B"



KUPPELZELT



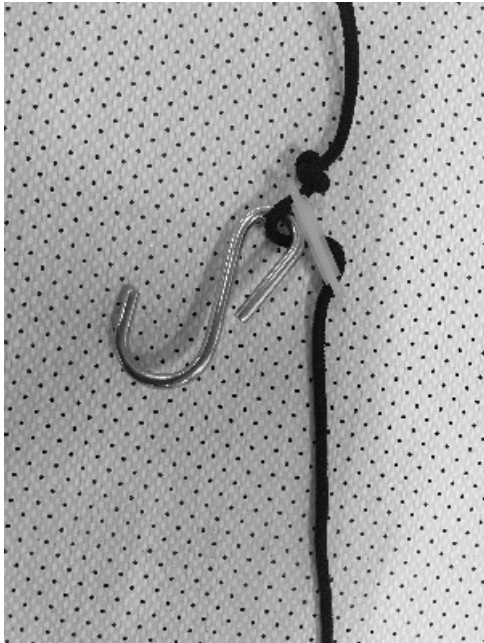
Dome Tent

Koepel Tent

Aufbauanleitung / Assembly instruction / Opbouw instructie

⑤ Ergänzung Anbringung Teil "I"

1. Schritt
1. Step



2. Schritt
2. Step



3. Schritt
3. Step



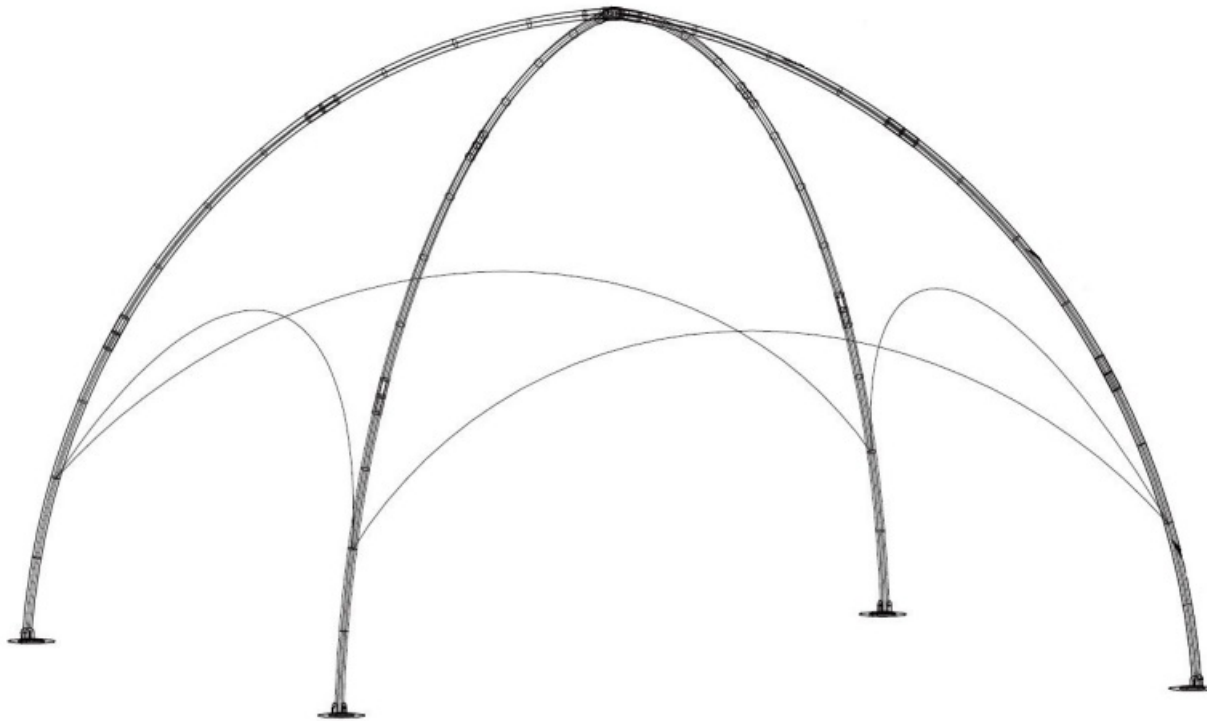
KUPPELZELT



Dome Tent

Koepel Tent

Aufbauanleitung / Assembly instruction / Opbouw instructie



Dachtextil bei starkem Wind und starkem Regen entfernen! Bei Unwetter Gestell + Textil komplett entfernen! Produkt ist Sonnenschutz! Produkt nicht als Überdachung für Grills, Feuer, etc. geeignet!

Remove cover during strong wind and hard rain! Remove frame and cover completely in bad weather periods! Product is sun shade ! Product cannot be used as covering and canopy for grills, barbecue, fire, etc!

Wij raden u dringend aan om alle textiel delen, zoals dak, zijwanden, etc. bij harde wind, storm, onweer en hevige regen te verwijderen. Dit geldt ook voor de periodes dat u niet aanwezig bent, zoals bijvoorbeeld bij een 2^e huis of op de camping. Een tuinpaviljoen is bedoeld als schaduwbrenger tegen zon. Een tuinpaviljoen mag niet gebruikt worden als overkapping voor grill, BBQ of bij open vuur.

Bitte in den Herbst- und Wintermonaten die gesamte Standfestigkeit in regelmäßigen Abständen überprüfen. Bei Schäden durch Schnee und Unwetter keinerlei Gewährleistung!

In the fall and winter months please check the entire stability at regular intervals. Damage caused by snow and storms no warranty!

In de herfst en winter maanden controleer het gehele stabiliteit regelmatig. Bij schade veroorzaakt door sneeuw en stormen geen garantie!

KUPPELZELT



Dome Tent

Koepel Tent

Wichtige Hinweise / Important Information

Lesen Sie alle Sicherheitshinweise und Anweisungen. Versäumnisse bei der Einhaltung können schwere Verletzungen verursachen.

Please read all safety notes and instructions. Failure to comply with these may result in severe injuries.

Kein Zusammenbau - Verbinden von mehreren Pavillons/ No Combining - connection several pavilions
Mindestens 3 Meter Abstand zwischen den Pavillons / Allow at least 3 meters of space between pavilions

Abbau der Pavillons bei zu erwartenden Windgeschwindigkeiten größer 40 km/h (Frischer Wind, größere Zweige und Bäume bewegen sich und Wind ist deutlich hörbar) Kein offenes Feuer, Grills, Heizpilze in oder in der Nähe der Pavillons.
Dismantling the pavilion when wind speeds of greater than 40 km/h are anticipated (brisk wind, large branches and trees are moving, and the wind is plainly audible) No open fire, grills, patioheaters in or near the pavilions.

Entstehende Wassersäcke sind zu leeren!
Water pockets must be emptied as they form!