

Bestway®

#58462; #58469

bestwaycorp.com/support

Visit Bestway YouTube channel 



SKIMATIC FILTERPUMPE BENUTZERHANDBUCH

Besuchen Sie den YouTube-Kanal von Bestway



ACHTUNG WICHTIGE SICHERHEITSANWEISUNGEN LESEN UND BEFOLGEN SIE ALLE ANWEISUNGEN

ACHTUNG - GEFAHR EINES STROMSCHLAGS -

Betreiben Sie die Filterpumpe niemals, während sich Menschen im Pool aufhalten. Die Pumpe muss über einen Trenntransformator oder über eine Fehlerstrom-Schutzeinrichtung (RCD) mit einem Betriebsstrom von nicht mehr als 30mA versorgt werden.

Trennen Sie die Pumpe von der Stromversorgung, bevor Sie Wartungsarbeiten wie das Reinigen des Filters durchführen.

Verschmutzte Flüssigkeit kann durch auslaufendes Schmieröl verursacht werden.

Der Netzstecker der Pumpe muss mindestens 3,50 m vom Pool entfernt sein.

Die Pumpeneinheit darf nur mit Sicherheitskleinspannung entsprechend der Gerätekennzeichnung betrieben werden.

Es dürfen keine Verlängerungskabel verwendet werden.

VERGRABEN SIE DAS KABEL NICHT IM BODEN. Verlegen Sie das Kabel so, dass die Gefahr von Beschädigungen durch Rasenmäher, Heckenscheren und andere Geräten vermieden wird.

ACHTUNG - Das Netzkabel kann nicht ausgetauscht werden. Sollte das Kabel beschädigt sein, muss das Gerät entsorgt werden.

ACHTUNG - Dieses Gerät kann von Kindern ab 8 Jahren und darüber sowie von Personen mit verringerten physischen, sensorischen oder mentalen Fähigkeiten oder Mangel an Erfahrung und Wissen benutzt werden, wenn sie beaufsichtigt oder bezüglich des sicheren Gebrauchs des Gerätes unterwiesen wurden und die daraus resultierenden Gefahren verstehen. Kinder dürfen nicht mit dem Gerät spielen. Reinigung und Benutzer-Wartung dürfen nicht von Kindern ohne Beaufsichtigung durchgeführt werden. (Für den EU-Markt)

ACHTUNG - Dieses Gerät ist nicht dafür bestimmt, durch Personen (einschließlich Kinder) mit eingeschränkten physischen, sensorischen oder geistigen Fähigkeiten oder mangels Erfahrung und/oder mangels Wissen benutzt zu werden, es sei denn, sie werden durch eine für ihre Sicherheit zuständige Person beaufsichtigt oder erhielten von ihr Anweisungen, wie das Gerät zu benutzen ist. Kinder sollten beaufsichtigt werden, um sicherzustellen, dass sie nicht mit dem Gerät spielen. (Für Nicht-EU-Märkte) Reinigung und Wartung durch den Benutzer müssen von einem mindestens 18 Jahre alten Erwachsenen durchgeführt werden, der sich der Gefahren eines elektrischen Schlages bewusst ist;



VORSICHT - Diese Pumpe ist nur für die Nutzung mit einlagerungsfähigen Pools bestimmt. Nicht mit dauerhaft fest eingebauten Pools verwenden. Ein einlagerungsfähiger Pool ist so konstruiert, dass er leicht und bequem für die Einlagerung demontiert und wieder vollständig montiert werden kann. Ein dauerhaft fest eingebauter Pool ist im oder auf dem Boden oder in einem Gebäude eingebaut und kann daher nicht leicht und bequem für die Einlagerung demontiert werden.

WICHTIG - Die Verwendung der Pumpe mit einer ungeeigneten Stromquelle ist gefährlich und kann zu katastrophalen Schäden und Ausfällen der Pumpe führen.

GEFAHR EINES STROMSCHLANGS - Trennen Sie das Produkt immer vom Stromnetz, bevor Sie es entfernen, reinigen, warten oder Einstellungen daran vornehmen.

NEHMEN SIE KEINERLEI VERÄNDERUNGEN AM STECKER VOR UND VERWENDEN SIE KEINE STECKERADAPTER FÜR DEN ANSCHLUSS AN DIE ELEKTRISCHE SPANNUNGSVERSORGUNG.

Handhaben Sie die Pumpe vorsichtig. Ziehen und tragen Sie die Pumpe nicht am Netzkabel.

Ziehen Sie den Netzstecker stets am Stecker aus der Steckdose und niemals am Netzkabel. Stellen Sie sicher, dass das Kabel keine Risse oder sonstige Abnutzungserscheinungen aufweist. Die Filterpumpe von scharfkantigen Gegenständen, Öl, beweglichen Teilen und Hitze fernhalten.

HINWEIS: Bitte untersuchen Sie die Pumpe vor der Benutzung. Benachrichtigen Sie den Bestway Kundenservice unter der auf diesem Handbuch angegebenen Adresse über sämtliche zum Zeitpunkt des Kaufs beschädigten oder fehlenden Teile. Prüfen Sie, ob alle Komponenten zu der gekauften Filterpumpe passen.

HINWEIS: Achten Sie darauf, dass die Pumpe so im Pool platziert ist, dass eine ausreichende Belüftung gewährleistet ist, dass das Wasser abfließen kann und dass die Pumpe für die Reinigung zugänglich ist. Platzieren Sie die Pumpe niemals in einem Bereich, in dem sich Wasser ansammelt oder wo sich Fußgänger um den Pool herum bewegen.

Es ist notwendig, nach der Installation des Pools ungehinderten Zugriff auf den Stecker zu haben.

HINWEIS: Der Transformator und die Filterpumpe sollten mindestens 3,5 m vom Pool entfernt sein.

HINWEIS: Witterungsbedingungen können die Leistung und die Lebensdauer Ihrer Filterpumpe beeinflussen. Kälte, Hitze und Sonneneinstrahlung können unnötigen Verschleiß und Abnutzung verursachen. Schützen Sie die Pumpe bestmöglich vor diesen Einflüssen.

Es ist wichtig, dass die Schmutzsiebe vor dem Entfernen oder Warten der Pumpe durch die mitgelieferten Stopfen für die Ein- und Auslassanschlüsse ersetzt werden.

HINWEIS:

Der Filterpumpe keine Chemikalien zusetzen.

Stecken Sie den Netzstecker des Geräts nicht mit nassen Händen ein oder aus.

Stecken Sie das Gerät immer aus:

- An Regentagen

- Bevor Reinigungs- oder Wartungsarbeiten durchgeführt werden
- Wenn Sie das Produkt während des Urlaubs unbeaufsichtigt lassen.

Wird das Gerät für einen längeren Zeitraum nicht benutzt (z. B. im Winter), muss das Poolset demontiert und in Innenräumen gelagert werden.

VORSICHT - Bitte lesen Sie diese Anweisungen jedes Mal sorgfältig durch, bevor Sie das Gerät benutzen und installieren/demontieren.

Bewahren Sie diese Anweisungen sorgfältig auf. Beachten Sie bei jedem erneuten Aufbau des Pools diese Anweisungen.

-Sollten diese Anweisungen verloren gehen, kontaktieren Sie Bestway oder suchen Sie das Dokument auf unserer Website: www.bestwaycorp.com

Die Installation von Elektrogeräten muss den lokalen und nationalen Elektrovorschriften entsprechen. Wenden Sie sich wegen jeglicher Fragen an einen Fachelektriker.

Bei der Produktinstallation sind nur die vom Hersteller gelieferten oder angegebenen Medien zu verwenden.

Es ist unbedingt notwendig zu prüfen, dass die Ansaugöffnungen nicht blockiert sind.

Es ist empfehlenswert, die Filterung während der Wartungseingriffe auf dem Filtersystem zu stoppen.

Überprüfen Sie den Filter regelmäßig auf Verstopfungen.

Es wird eine wöchentliche Kontrolle für die Reinigung empfohlen.

Um sauberes Poolwasser zu garantieren, wird eine tägliche Mindestbetriebsdauer von acht Stunden empfohlen.

Es ist unbedingt notwendig, jegliche beschädigte Elemente oder Elementgruppen so schnell wie möglich zu ersetzen. Verwenden Sie nur die vom Hersteller empfohlenen Teile.

Alle Filter und Filtermedien müssen regelmäßig untersucht werden, um sicherzustellen, dass keine Schmutzansammlungen vorliegen, die eine korrekte Filterung verhindern. Die Entsorgung jeglicher gebrauchter Filtermedien muss in Einklang mit den geltenden Vorschriften/Gesetzen erfolgen. Im Fall von Zweifeln hinsichtlich der Pumpe oder Umwälzvorrichtungen wenden Sie sich bitten an einen Installationsfachmann oder an den Hersteller/Importeur/Händler.

Die Installation der Wasserzirkulation muss im Einklang mit den europäischen sowie den nationalen/lokalen Bestimmungen erfolgen, insbesondere wenn es sich um elektrische Fragen handelt.

Jegliche Änderungen der Ventilposition, Pumpen-oder Gittergröße kann zu einer Änderung des Durchflusses und einer Erhöhung der Ansauggeschwindigkeit führen. Beachten Sie alle im Handbuch beschriebenen Sicherheitsvorschriften und Empfehlungen.

ANMERKUNG: Dieses Produkt darf nicht für kommerzielle Zwecke benutzt werden.

Bitte lesen Sie das Handbuch sorgfältig durch und bewahren Sie es als künftige Referenz auf.

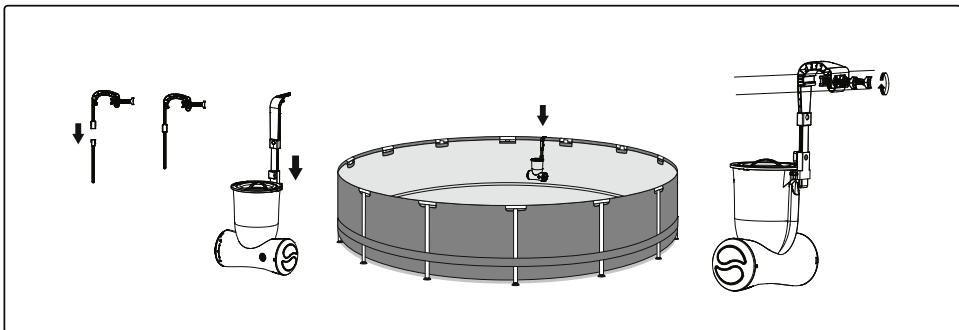
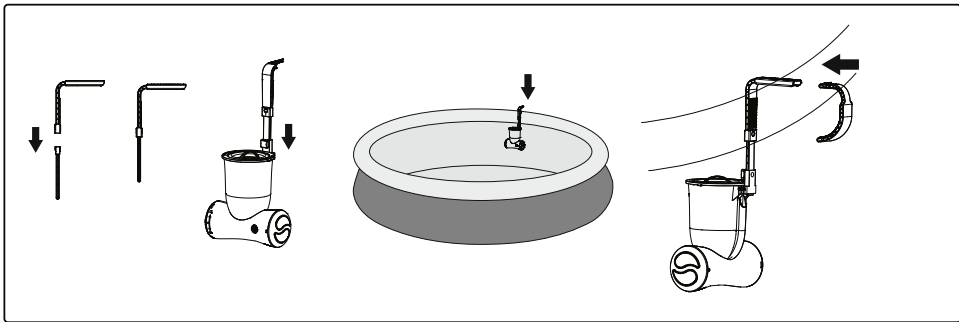
BEWAHREN SIE DIESE ANWEISUNGEN AUF.

TEILELISTE

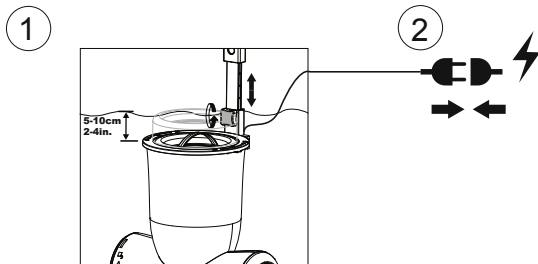
P61765
 P61920
 P61921
 P61923
 (#58462) P61767
 (#58469) P61811
 P61918
 P61917
 P61853
 A
 B
 C
 P61919
 P61922
 P61766
 58476
 58012
 P61829

	A	B	C
P61765	1	1	1
P61920	1	1	1
P61921	1	1	1
P61923	1	1	1
P61767/P61811	1	1	1
P61918	1	1	0
P61917	1	1	0
P61919	1	0	1
P61922	1	1	1
58476/58012	1	1	1
P61766	1	1	1
P61829	1	1	1
P61853	1	1	1

MONTAGE



BETRIEB

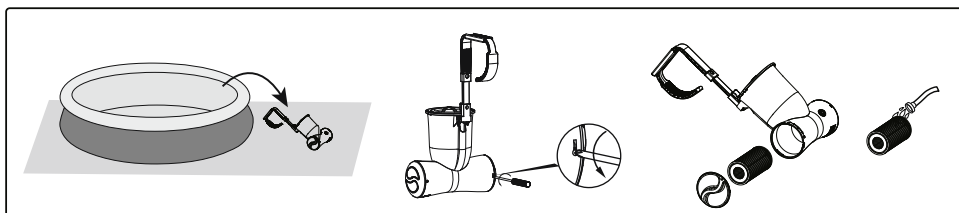
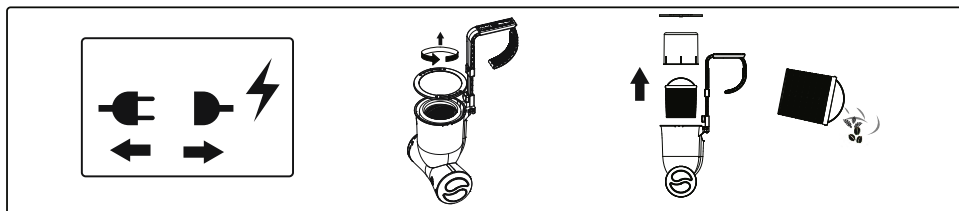


WICHTIG: Betreiben Sie die Pumpe nicht trocken. Die Pumpe muss im Betrieb immer unter Wasser sein.

WARTUNG

Vorsicht: Vergewissern Sie sich vor Wartungsarbeiten, dass der Skimmermotor ausgesteckt ist. Die Nichtbeachtung der Anweisungen kann zu schweren oder tödlichen Verletzungen führen.



1. Die Pumpe ausstecken.
2. Den oberen Ring abschrauben, Sieb herausnehmen und Schmutz entfernen.
3. Die Pumpe aus dem Pool nehmen.
4. Die Kappe mit einem Kreuzschlitzschraubendreher (nicht im Lieferumfang enthalten) abschrauben und Filterkartusche entfernen. Mit Wasser abspülen. Bleibt die Filterkartusche weiterhin schmutzig oder verfärbt, sollte sie durch eine neue ersetzt werden.



Wichtig: Aus hygienischen Gründen empfehlen wir, den Filter täglich durchzuspülen und die Filterkartusche alle zwei Wochen durch eine neue zu ersetzen.

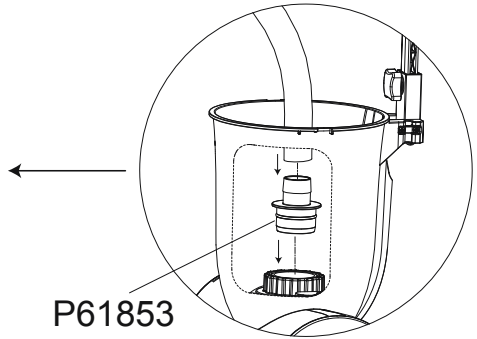
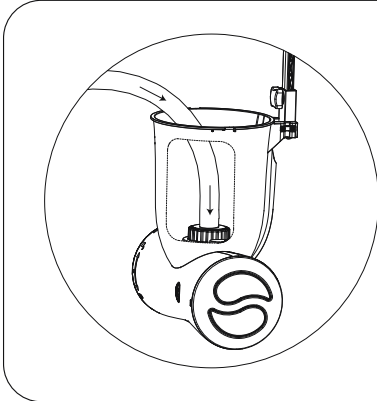
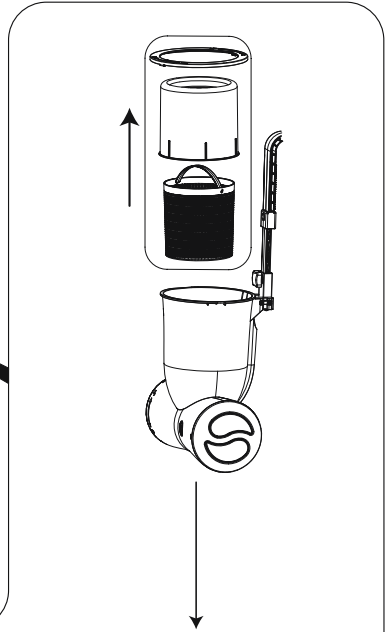
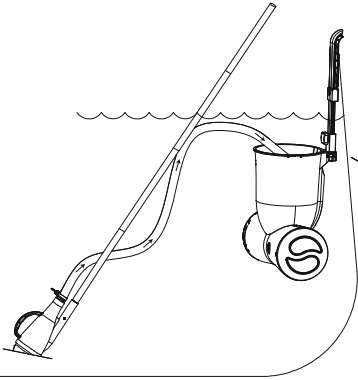
Lagerung

1. Die Pumpe ausstecken.
2. Nehmen Sie das Produkt aus dem Pool.
3. Filterkartusche entsorgen.
4. Überprüfen, ob die Pumpe und alle anderen Teile sauber und trocken sind.
5. Die Filterpumpe an einem trockenen Ort außerhalb der Reichweite von Kindern aufbewahren.
6. Bei Temperaturen zwischen 4-40 °C (39-104 °F) lagern.

 **Die Bedeutung der durchkreuzten Mülltonne:**
Entsorgen Sie elektrische Geräte nicht mit dem Hausmüll, sondern verwenden Sie getrennte Sammelstellen.
 Kontaktieren Sie Ihre Behörden vor Ort, um Informationen bezüglich der verfügbaren Sammelsysteme zu erhalten.
Werden elektrische Geräte auf Mülldeponien oder Müllhalden entsorgt, können gefährliche Substanzen in das Grundwasser gelangen und somit in die Nahrungskette und Ihre Gesundheit und Ihr Wohlbefinden schädigen.
Werden alte Geräte durch neue ersetzt, ist der Händler gesetzlich verpflichtet das alte Gerät kostenlos zur Entsorgung anzunehmen.



P61853



P61853



For support please visit us at:
bestwaycorp.com/support

©2019 Bestway Inflatables & Material Corp.

All rights reserved/Tous droits réservés/Todos los derechos reservados/Alle Rechte vorbehalten/Tutti i diritti riservati

®™ Trademarks used in some countries under license to/

Marques ®™ utilisées dans certains pays sous la licence de/

Marcas comerciales ®™ utilizadas en algunos países bajo la licencia de/

®™ Die Warenzeichen werden in einigen Ländern verwendet unter Lizenz der/

®™ Marchi utilizzati in alcuni paesi concessi in licenza a

Bestway Inflatables & Material Corp., No.3065 Cao An Road, Shanghai, 201812, China.

Manufactured, distributed and represented in the European Union by/

Fabriqués, distribués et représentés dans l'Union Européenne par/Fabricado, distribuido y representado en la Unión Europea por/

Hergestellt, vertrieben und in der Europäischen Union vertreten von/Prodotto, distribuito e rappresentato nell'Unione Europea da

Bestway (Europe) S.r.l., Via Resistenza, 5, 20098 San Giuliano Milanese (Milano), Italy

Distributed in North America by/Distribués en Amérique du Nord par/Distribuido en Norteamérica por

Bestway (USA) Inc., 3411 E. Harbour Drive, Phoenix, Arizona 85034, United States of America

Tel: +86 21 69135588 (For U.S. and Canada)

Distributed in Latin America by/Distribués en Amérique latine par/Distribuido en Latinoamérica por/Distribuido na América Latina por

Bestway Central & South America Ltda, Salar Ascotan 1282, Parque Enea, Pudahuel, Santiago, Chile

Distributed in Australia & New Zealand by **Bestway Australia Pty Ltd, 98-104 Carnarvon Street, Silverwater, NSW 2128, Australia**

Tel: Australia: (+61) 29 0371 388; New Zealand: 0800 142 101

Exported by/Exporté par/Exportado por/Exportiert von/Esportato da

Bestway (Hong Kong) International Ltd./Bestway Enterprise Company Limited

Suite 713, 7/Floor, East Wing, Tsim Sha Tsui Centre, 66 Mody Road, Kowloon, Hong Kong

www.bestwaycorp.com

Made in China/Fabriqués en Chine/Fabricado en China/Hergestellt in China/Prodotto in Cina