

PRODUKT-BESCHREIBUNG	SCHUTZ-ART	Maße Heizpaneel (mm)			Maße der Montagespanne (mm)			geeignet für Montage an/in			Ergänzender Kommentar:
		Länge	Höhe	Tiefe	A - laut Skizze	B - laut Skizze	C - laut Skizze	Wand	Decke	System-raster	
HVH100	IP44	500	320	30	305	110	-	JA	JA*	-	
HVH200	IP44	750	320	30	555	110	-	JA	JA*	-	
HVH270	IP44	1 000	320	30	805	110	-	JA	JA*	-	
HVH300	IP44	592	592	30	340	280	-	JA	JA*	JA	Raster: 60 cm
HVH300 R62,5	IP44	612	612	30	340	280	-	JA	JA*	JA	Raster: 62,50 cm
HVH330	IP44	1 250	320	30	1 055	110	-	JA	JA*	-	
HVH350	IP44	600	700	30	340	280	-	JA	JA*	-	
HVH400	IP44	1 500	320	30	1 305	110	-	JA	JA*	-	
HVH450	IP44	892	592	30	640	360	-	JA	JA*	-	
HVH530	IP44	900	700	30	640	280	-	JA	JA*	-	
HVH600	IP44	1 192	592	30	940	280	-	JA	JA*	JA	Raster: 60 cm
HVH600 R62,5	IP44	1 224	612	30	940	280	-	JA	JA*	JA	Raster: 62,50 cm
HVH680	IP44	1 100	700	30	640	280	-	JA	JA*	-	
HVH700	IP44	1 192	592	30	940	280	-	-	JA*	JA	ohne Stecker Raster: 60 cm
HVH700IN	IP65	1 192	592	30	940	280	-	-	JA*	JA	ohne Stecker Raster: 60 cm
HVH700IN2	IP65/ex/II	1 192	592	30	940	280	-	-	JA*	JA	ohne Stecker, ex-geschützt Raster: 60 cm
HVH810	IP44	1 200	800	30	945	280	-	JA	JA*	-	
HVH900	IP44	1 192	800	30	938	280	-	JA	JA*	-	
HVH900L	IP44	1 500	592	30	620	280	1 240	JA	JA*	-	
HVH900V	IP44	1 000	1 000	30	635	280	-	JA	JA*	-	

\* siehe "empfohlene Abstände" im Innenteil dieser Anleitung

## 5. Garantie

Auf dieses Produkt wird eine Garantie von 7 Jahren ab dem Kaufdatum gewährt, die sich auf Funktion sowie Material- und Verarbeitungsfehler bezieht. Die Garantie erlischt bei unsachgemäßer Verwendung, unberechtigtem Eingriff, Nachlässigkeit sowie durch Transport oder bei durch ungeeigneter Lagerung entstandenen Störungen des Heizpaneels. Der Hersteller/Händler ist für keine indirekten, nur durch Verwendung des Heizpaneels verursachten Schäden verantwortlich.

Bitte achten Sie auf die richtige Auswahl des Befestigungsmaterials (Dübel, Schrauben, ...) je nach Untergrund, vor allem bei Gipskarton-, Gipsfaser- und Porenbetonkonstruktionen. Falls nötig, ist die Verankerung mit einem Fachbetrieb oder mit dem Hersteller zu besprechen.

Produkttyp:

Datum:

Produktionsnummer:

(Schild auf Rückseite der Paneele)

-----

Stempel / Unterschrift

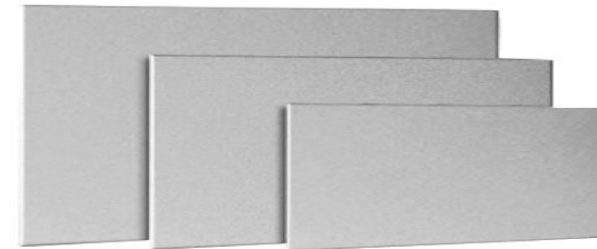


### ERKLÄRUNGEN ZUM SYMBOL:

Das Symbol bedeutet, dass dieses Elektrogerät im Zuge einer separaten Sammlung bzw. durch Abgabe bei dafür eingerichteten Sammelstellen als elektrischer Abfall zu entsorgen ist und dass es gemäß der Direktive des Europäischen Parlaments betreffend elektrische und elektronische Abfälle Nr. 202/96/CE vom 27.01.2003 nicht wie unsortierter Kommunalabfall beseitigt werden kann. Es symbolisiert weiters, dass dieses Erzeugnis nach dem 13.08.2005 vermarktet wurde. Gemäß den Bedingungen der Direktive des Europäischen Parlaments über Beschränkungen der Verwendung von einigen Gefahrstoffen in elektrischen und elektronischen Anlagen Nr. 2002/95/CE vom 27.01.2006 enthält diese Erzeugnis keine Gefahrstoffe, oder es enthält sie nur in den jeweils zulässigen Mengen. Für die Entsorgung dieses Erzeugnisses kontaktieren Sie Ihren Händler oder die eingerichtete Sammelstelle für Sonderabfall in Ihrer Gemeinde.

# INFRAROT-HEIZPANEELE

Modelle:  
HVH100-900 victory



## 1. Anwendung

Beheizung von Wohn- und Geschäftsräumen, Büros, öffentlichen Bereichen sowie gewerblich, industriell oder landwirtschaftlich genutzten Räumen.

## 2. Anschluss

Spannung: 230 V / 50 Hz. / Schutzklasse: I / Schutzart: IP - siehe Tabelle

Die Typenbezeichnung des Heizpaneels (z.B. HVH100 victory) gibt die zugeführte Leistung in Watt an (hier z.B. 100 Watt).

Das Heizpaneel ist ohne Thermostat ausgerüstet.

Für einen energieeffizienten Betrieb und kostensparenden Einsatz des Heizpaneels weisen wir darauf hin, dass ein der ÖKO-Designrichtlinie entsprechendes Thermostat verwendet werden sollte.

## 3. Wichtige Sicherheitshinweise:

Dieses Heizpaneel kann von Kindern ab 8 Jahren und darüber sowie von Personen mit eingeschränkten physischen, sensorischen oder mentalen Fähigkeiten oder Mangel an Erfahrung und Wissen benutzt werden, sofern sie beaufsichtigt oder bezüglich des sicheren Gebrauchs des Heizpaneels unterwiesen wurden und die daraus resultierenden Gefahren verstehen. Eine Reinigung oder Wartung darf von Kindern ab 8 Jahren und Personen mit eingeschränkten Fähigkeiten nur unter Aufsicht erfolgen.

Kinder jünger als 3 Jahre sind vom Heizpaneel fernzuhalten, es sei denn, sie werden ständig überwacht. Kinder ab 3 Jahren und jünger als 8 Jahre dürfen das Heizpaneel nur ein- und ausschalten, wenn sie beaufsichtigt werden oder bezüglich des sicheren Gebrauchs des Heizpaneels unterwiesen wurden und die daraus resultierenden Gefahren verstanden haben, vorausgesetzt, dass das Heizpaneel in seiner normalen Gebrauchslage platziert oder installiert ist. Kinder ab 3 Jahren und jünger als 8 Jahre dürfen nicht den Stecker in die Steckdose stecken, das Heizpaneel nicht regulieren, reinigen oder warten.

**WARNUNG:** Um Überhitzung des Heizpaneels zu vermeiden, darf das Heizpaneel nicht abgedeckt werden!  
Alle Heizpaneel sind mit einer geeigneten Regelung in Betrieb zu nehmen. Dieses Heizpaneel ist nicht mit einem Thermostat zur Regelung der Raumtemperatur ausgerüstet. Das Heizpaneel darf nicht in kleinen Räumen genutzt werden, die von Personen bewohnt werden, welche nicht selbständig den Raum verlassen können, es sei denn, es ist eine ständige Überwachung gewährleistet.

**VORSICHT:** Einige Teile des Heizpaneels können sehr heiß werden und Verbrennungen verursachen. Besondere Vorsicht ist geboten, wenn Kinder und schutzbedürftige Personen anwesend sind.

## 4. Montage:

**WICHTIG:** Es handelt sich bei diesem Heizpaneel um ein elektrisch betriebenes Heizsystem. Dieses ist von einem Fachmann, nach allgemeinen gültigen gesetzlichen Richtlinien und Vorgaben zu montieren. Außerdem sind die länderspezifischen Brandschutzvorschriften und Brandschutzabstände einzuhalten! Gerne unterstützen Sie unsere kompetenten Vertriebspartner vor Ort und geben Ihnen weitere Auskunft!

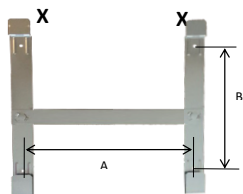
Die Heizpaneel können auf brennbaren Materialien montiert werden. Die Umgebungstemperatur (Lufttemperatur), in der das Heizpaneel angebracht wird, darf 40°C nicht überschreiten. Das Heizpaneel darf nicht unmittelbar unterhalb einer Wandsteckdose montiert werden!

Die Speisungszuleitung sollte in einem eigenen abgesicherten Stromkreis erfolgen, bei der der Abstand der geöffneten Kontakte mindestens 3,5 mm (bei allen Polen) beträgt. Es ist immer ein Fehlerstromschutzschalter mit einem Ansprechstrom von  $\leq 30$  mA zu verwenden. Wenn die Netzanschlussleitung dieses Heizpaneels beschädigt wird, muss sie durch den Hersteller oder seinen Kundendienst oder eine ähnlich qualifizierte Person ersetzt werden, um Gefährdungen zu vermeiden.

Es wird empfohlen bei der Montage des Heizpaneels Handschuhe zu tragen, um eine Verschmutzung der Oberfläche zu vermeiden. Im ausgekühlten Zustand kann das Heizpaneel mit einer leichten Reinigungsmittellösung (pH-Wert 5-9) unter Verwendung eines weichen Tuches (z.B. Microfasertuch) oder einer Bürste gereinigt werden.

### Skizze Montagespange:

Die Maße (A, B, C) werden in der Tabelle (siehe letzte Seite) angegeben.

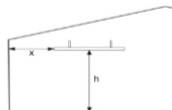
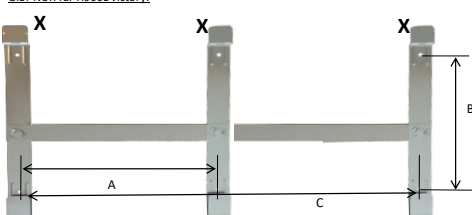


### empfohlene Abstände: \*

100-600W	h = 2,5 m	x = 0,6 m
680W	h = 2,7 m	x = 1,2 m
700W	h $\geq$ 3,0 m	x $\geq$ 1,2 m
810-900W	h = 3 m	x = 1,2 m

\*) Die Abstände sind in Räumen mit längerem Aufenthalt von Menschen einzuhalten. Darüber hinaus gelten im gewerblichen, industriellen oder landwirtschaftlichen Bereich die Auflagen der jeweiligen Behörde.

GILT NUR für H900L victory:



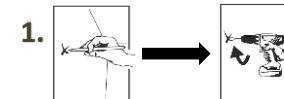
Das Heizpaneel kann mit wasserlöslicher Acrylfarbe bemalt werden. Das Heizpaneel ist erst in Betrieb zu nehmen, wenn die Farbe trocken ist. Hinweise am Sicherheitsdatenblatts des Farbnerzeugers sind zu beachten.

Das Heizpaneel kann sowohl vertikal als auch horizontal montiert werden. Der Mindestabstand der Seitenkanten des Heizpaneels zu entflammaren Gegenständen darf 10 cm nicht unterschreiten.

Die Montagespange besteht aus 3 Teilen: Teil 1 = kurze Schiene, Teil 2 = kurze Schiene, Teil 3 = lange Schiene (Verbindung von Teil 1+2)

### Vorgehensweise - Wandmontage mit Montagespange:

1. Die zwei Bohrlöcher für Teil 1 der Montagespange an der geplanten Montagestelle anzeichnen. An den gekennzeichneten Stellen die Löcher bohren (abhängig vom Untergrund: bei Bedarf Dübel einstecken).



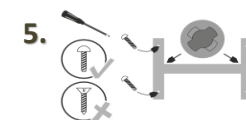
2. Teil 1 der Montagespange mittels Schrauben befestigen. Es sind Schrauben mit flacher Schraubenkopf-Unterseite zu verwenden (keine Senkkopfschrauben!). Abhängig vom Untergrund ist das passende Befestigungsmaterial (nicht im Lieferumfang enthalten) für die Montage zu verwenden. Es ist darauf zu achten, dass bei Montage des Heizpaneels im Querformat die mit X (siehe Skizze Montagespange) gekennzeichneten Laschen der Montagespange nach oben auszurichten sind.



3. Teil 3 der Montagespange in die soeben montierte Schiene einhängen und verdrehen, sodass Teil 3 im rechten Winkel zu Teil 1 positioniert ist. Teil 2 der Montagespange in Teil 3 der Montagespange einhängen und ebenfalls verdrehen, wobei berücksichtigt werden muss, dass die Bohrlöcher von Teil 1 und Teil 2 mit der Wasserwaage gerade ausgerichtet werden.

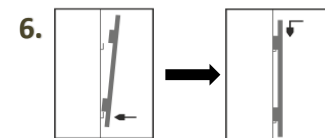


4. Die zwei Bohrlöcher für Teil 2 der Montagespange an der Montagestelle anzeichnen. An den gekennzeichneten Stellen die Löcher bohren (abhängig vom Untergrund: bei Bedarf Dübel einstecken).



5. Teil 2 der Montagespange mittels Schrauben befestigen. Es sind Schrauben mit flacher Schraubenkopf-Unterseite zu verwenden (keine Senkkopfschrauben!).

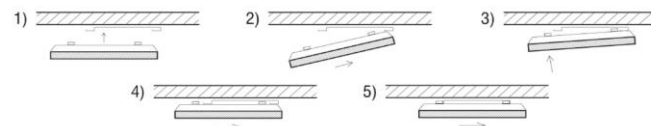
6. Das Heizpaneel ist nun in die montierte Montagespange einzuhängen.



7. Als zusätzlichen Aushangschutz kann in den Löchern der Oberkante der oberen Laschen (der Montagespange) das Heizpaneel mittels Schrauben gesichert werden.

### Vorgehensweise - Deckenmontage mit Montagespange:

Den Montagespange auf gleiche Weise (wie bei Wandmontage) an der Decke anbringen. Anschließend das Heizpaneel (siehe Skizze) in die Montagespange einhängen bzw. einstecken und ggf. mit Ketten oder Seilen sichern.



### Vorgehensweise - Deckenmontage in Rasterdecken:

Sofern das Heizpaneel ein für Rasterdecken der gängigen Hersteller genormtes Maß besitzt (siehe Tabelle auf der letzten Seite), ist das Heizpaneel lediglich anstatt eines Kasseteneinsatzes in den Deckenraster einzulegen.

### Vorgehensweise - horizontale Montage freihängend:

Das Heizpaneel kann auch unter der Deckenkonstruktion durch Aufhängen an Ketten oder Seilen angebracht werden. Bei Brennkonstruktion der Decke ist ein Abstand von mindestens 5 cm einzuhalten. Die Ketten bzw. Seile sind mit geeigneten Schrauben (abhängig vom Untergrund: bei Bedarf Dübel einstecken) an der Decke zu fixieren.

### Für alle Montagearten gilt:

Bei Direktanschluss ist das Anschlusskabel mit dem Stromkreis zu verbinden (Farbkennzeichnung der Adern beachten). Beim Anschluss des Heizpaneels HVH700IN2 victory ist zwingend ein FI-Schutzschalter mit einem Ansprechstrom von  $\leq 30$  mA zwischen zu schalten.