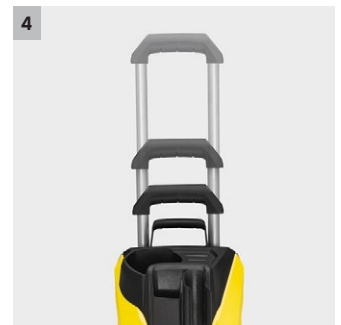
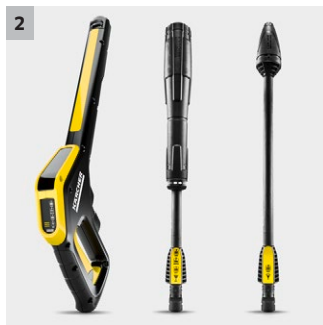
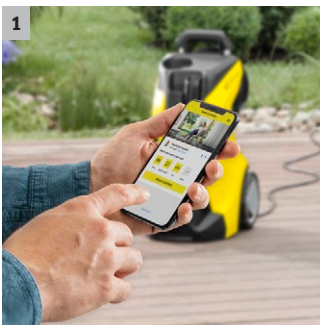




K 5 Power Control Home

Für noch mehr Kontrolle: K 5 Power Control-Hochdruckreiniger mit Anwendungsberater via App, G 160 Q Power Control-Pistole, Vario Power-Strahlrohr und Plug 'n' Clean-System. Inkl. Home Kit.



1 Home & Garden App

- Die Kärcher Home & Garden App macht Sie zum Reinigungsexperten.
- Nutzen Sie unser großes Kärcher Wissen für das perfekte Reinigungsergebnis.

2 Power Control-Pistole und Strahlrohre mit Quick Connect

- Die optimale Einstellung für jede Oberfläche. 3 Druck- und eine Reinigungsmittelstufe.
- Volle Kontrolle: Das manuelle Display zeigt die vorgenommenen Einstellungen an.

3 Plug ,n' Clean – das Kärcher Reinigungsmittelsystem

- Innovative Einsteckvorrichtung der Kärcher Reinigungsmittelflaschen.
- Für schnelles, einfaches und komfortables Aufbringen von Reinigungsmitteln mit dem Hochdruckreiniger.

4 Teleskopgriff aus hochwertigem Aluminium

- Passt sich unterschiedlichen Körpergrößen an.
- Durch Ziehen kann der Teleskopgriff in der Höhe verändert werden.



K 5 Power Control Home

- Power Control-Pistole mit Druckstufenanzeige
- Höchste Standfestigkeit durch tiefen Schwerpunkt, Schlauchführung und verlängerten Standfuß
- Besonders leistungsfähiger wassergekühlter Motor

Technische Daten

| | | |
|--------------------------------|------------------|-------------------------------|
| Bestell-Nr. | 1.324-553.0 | |
| EAN-Code | 4054278786384 | |
| Stromart | V / Hz | 230 / 50 |
| Druck | bar / MPa | 20 - max. 145 / 2 - max. 14,5 |
| Fördermenge | l/h | max. 500 |
| Zulauftemperatur | °C | max. 40 |
| Anschlussleistung | kW | 2,1 |
| Gewicht ohne Zubehör | kg | 12,95 |
| Abmessungen (L × B × H) | mm | 402 × 306 × 588 |

Ausstattung

| | | | |
|--|---|-----------------|---|
| Hochdruckpistole | G 160 Q Power Control | Soft Bag | ■ |
| Vario Power Jet | ■ | | |
| Dreckfräser | ■ | | |
| HD-Schlauch | m 10 | | |
| Geräteseitiges Quick Connect | ■ | | |
| Reinigungsmiteileinsatz über | Plug 'n' Clean-System | | |
| Integrierter Wasserfilter | ■ | | |
| Adapter Gartenschlauchanschluss A3/4" | ■ | | |
| Home Kit | Flächenreiniger T.5, Stein- und Fassadenreiniger, 3in1, 1 l | | |
| Teleskopgriff | ■ | | |
| Wassergekühlter Motor | ■ | | |

■ Im Lieferumfang enthalten.

K 5 POWER CONTROL HOME

1.324-553.0

KÄRCHER



| | | Bestell-Nr. | | | | | Preis | Beschreibung | |
|---|----|-------------|--|--|--|--|-------|--|---|
| Flächenreiniger | | | | | | | | | |
| T 5 Flächenreiniger T-Racer | 1 | 2.644-084.0 | | | | | | Reinigt große Flächen gründlich und spritzfrei: der Flächenreiniger T 5 T-Racer. Dank des verstellbaren Düsenabstands kann er auf harten wie auch auf sensiblen Flächen eingesetzt werden. | ■ |
| T 7 Plus Flächenreiniger T-Racer | 2 | 2.644-074.0 | | | | | | Macht dank Powerdüse auch Ecken und Kanten gründlich sauber: der Flächenreiniger T 7 Plus T-Racer inkl. Spülfunktion - für die wirkungsvolle und spritzfreie Reinigung großer Flächen. | □ |
| PS 30 Flächenreiniger Powerschrubber | 3 | 2.644-123.0 | | | | | | Der Powerschrubber PS 30 befreit mit seinen 3 integrierten Hochdruckdüsen verschiedenste Oberflächen kraftvoll und zeitsparend von hartnäckigen Verschmutzungen. Ideal für Treppen und Kanten. Mit integrierter Abziehlippe zur Entfernung des Schmutzwassers. | □ |
| PS 30 Plus Flächenreiniger Powerschrubber | 4 | 2.644-212.0 | | | | | | Der Powerschrubber PS 30 Plus entfernt mit seinen 3 Hochdruckdüsen hartnäckige Verschmutzungen. Dank der schwenkbaren Seitendüse werden alle Ecken und Kanten mühelos gereinigt. | □ |
| Strahlrohre | | | | | | | | | |
| VP 145 Vario Power Jet für K 4-K 5 | 5 | 2.642-725.0 | | | | | | Vario Power-Strahlrohr für Hochdruckreiniger der Klassen K 4 bis K 5. Stufenlos vom Niederdruck-Reinigungsmittelstrahl zum Hochdruckstrahl regulieren durch einfaches Drehen am Strahlrohr. | ■ |
| DB 145 Dreckfräser für K 4-K 5 | 6 | 2.642-728.0 | | | | | | Dreckfräser mit leistungsfähiger Rotordüse Middle für Kärcher Hochdruckreiniger der Klassen K 4 und K 5. Gegen besonders hartnäckige Verschmutzungen wie vermooste oder verwitterte Oberflächen. | ■ |
| TLA 4 Teleskopstrahlrohr | 7 | 2.644-190.0 | | | | | | Einfache Reinigung an (nahezu) jeder Stelle: Das Teleskopstrahlrohr erreicht durch sein um 180° verstellbares Gelenk auch problemlos schwer zugängliche Stellen. | □ |
| Reinigungsset für Fassaden und Glasflächen | 8 | 2.644-249.0 | | | | | | Set bestehend aus dem Teleskopstrahlrohr TLA 4 und dem Fassaden- und Glas-Reinigungsaufsatz. Für die einfache Reinigung schwer erreichbarer Objekte wie Hausfassaden oder Wintergärten. | □ |
| Spritzschutz | 9 | 2.642-706.0 | | | | | | Transparenter Spritzschutz für Kärcher Hochdruckreiniger der Klassen K 2 bis K 7, schützt Anwender und Umgebung vor Spritzwasser. Ideal bei der Reinigung von Ecken und Kanten. | □ |
| Winkelstrahlrohr | 10 | 2.638-817.0 | | | | | | Das Winkelstrahlrohr ist ein extra langes (ca. 1 m), abgewinkeltes Strahlrohr zur bequemen Reinigung von schwer erreichbaren Stellen wie z. B. Dachrinnen oder Fahrzeug-Unterböden. | □ |
| 1-stufige Strahlrohrverlängerung | 11 | 2.643-240.0 | | | | | | Strahlrohrverlängerung zur Steigerung der Reichweite um 0,4 m. Für eine bequemere und effektivere Reinigung schwer erreichbarer Stellen. Geeignet für sämtliche Kärcher Zubehörteile. | □ |
| VP 180 S Vario Power Jet Short 360° für K 2-K 7 | 12 | 2.643-254.0 | | | | | | VP 180 S: Das kurze Vario Power Jet Short 360° mit stufenloser Druckregulierung und verstellbarem 360°-Gelenk ist ideal für die Reinigung nahe gelegener, schwer zugänglicher Stellen. | □ |

■ Im Lieferumfang enthalten. □ Mögliches Zubehör.

K 5 POWER CONTROL HOME

1.324-553.0

KÄRCHER



| | | Bestell-Nr. | | | | | Preis | Beschreibung | |
|---|----|-------------|--|--|--|--|-------|--|---|
| Pistolen | | | | | | | | | |
| G 160 Q Pistole | 13 | 2.644-327.0 | | | | | | Hochdruckpistole für Kärcher Power Control- und Full Control-Hochdruckreiniger der Klassen K 4 bis K 5. Zeigt die verschiedenen Druckstufen und den Reinigungsmittelmodus auf dem Display an. | ■ |
| Bürsten | | | | | | | | | |
| WB 150 Powerbürste | 14 | 2.643-237.0 | | | | | | WB 150 Powerbürste zum spritzfreien Reinigen empfindlicher Flächen. Die wirkungsvolle Kombination aus Hochdruck und manuellem Bürstendruck spart Energie, Wasser und bis zu 30 % Zeit ein. | □ |
| WB 120 Rotierende Waschbürste | 15 | 2.644-060.0 | | | | | | Rotierende Waschbürste mit Wechselaufsatz zur Reinigung aller glatten Oberflächen wie Lack, Glas oder Kunststoff. Einfacher und schneller Aufsatzwechsel dank des integrierten Auslösehebels. | □ |
| WB 120 Rotierende Waschbürste Car & Bike | 16 | 2.644-129.0 | | | | | | Reinigt Fahrzeuge und Motorräder schonend: die rotierende Waschbürste mit innovativem Wechselaufsatz Car & Bike aus weicher Mikrofaser. Geeignet für die Maschinenwäsche bei 60 °C. | □ |
| WB 60 Weiche Waschbürste | 17 | 2.643-233.0 | | | | | | Weiche Flächenbürste zur Reinigung größerer Flächen wie z. B. Auto, Wohnwagen, Boot, Wintergarten oder Rollläden. Gute Flächenleistung durch eine Arbeitsbreite von 248 mm. | □ |
| Felgenwaschbürste | 18 | 2.643-234.0 | | | | | | Felgenwaschbürste für effektive 360°-Reinigung auch an schwer zugänglichen Stellen. Gleichmäßige Wasserverteilung über 360° für ein gleichmäßig und rundum sauberes Reinigungsergebnis. | □ |
| Hochdruck-Ersatzschlauch: System ab 2009 mit Quick Connect-System | | | | | | | | | |
| H 9 Q Hochdruckschlauch Quick Connect | 19 | 2.641-721.0 | | | | | | Für Geräte der Klassen K 2 bis K 7 mit Quick Connect. Für Kärcher Hochdruckreiniger ab 2009 oder später, bei denen der Schlauch mit Schnellkupplung an der Pistole und am Gerät befestigt wird. 9 m, 180 bar, 60 °C. | □ |
| Hochdruck-Ersatzschlauch-Kit: System ab 1992 | | | | | | | | | |
| Adapterset Verlängerungsschlauch | 20 | 2.643-037.0 | | | | | | 2-teiliges Adapterset zum Anschluss eines Verlängerungsschlauchs mit Schraubgewinde an Hochdruckreiniger mit Quick Connect-Schnellverbindung. Nicht für Schlauchtrommelgeräte. | □ |
| Hochdruckschlauch-Verlängerung: System für Geräte mit Quick Connect-System | | | | | | | | | |
| XH 10 Q Verlängerungsschlauch Quick Connect | 21 | 2.641-710.0 | | | | | | Hochdruck-Schlauchverlängerung für höhere Flexibilität. 10 m robuster DN-8-Qualitätsschlauch für lange Haltbarkeit. Für K 3-K 7-Geräte mit Quick Connect-Anschluss. | □ |
| XH 6 Q Verlängerungsschlauch Quick Connect | 22 | 2.641-709.0 | | | | | | Hochdruck-Schlauchverlängerung für höhere Flexibilität. 6 m robuster DN-8-Qualitätsschlauch für lange Haltbarkeit. Für K 2-K 7-Geräte mit Quick Connect-Anschluss. | □ |
| Rohrreinigung | | | | | | | | | |
| PC 20 Dachrinnen- und Rohrreinigungsset | 23 | 2.642-240.0 | | | | | | Das Dachrinnen- und Rohrreinigungsset arbeitet von ganz alleine - mit Hochdruck. Abflüsse, Rohrverstopfungen und Dachrinnen lassen sich mühelos reinigen. | □ |
| PC 15 Rohrreinigungsset | 24 | 2.637-767.0 | | | | | | Rohrreinigungs-Set mit 15 m Schlauch zur Reinigung von Röhren, Abflüssen und Fallrohren zur wirksamen Befreiung von Verstopfungen. | □ |
| PC 7,5 Rohrreinigungsset | 25 | 2.637-729.0 | | | | | | Rohrreinigungs-Set mit 7,5 m Schlauch zur Reinigung von Röhren, Abflüssen und Fallrohren zur wirksamen Befreiung von Verstopfungen. | □ |

■ Im Lieferumfang enthalten. □ Mögliches Zubehör.

K 5 POWER CONTROL HOME

1.324-553.0

KÄRCHER



| | | | | | | | | Bestell-Nr. | | | | Preis | Beschreibung | |
|---|----|-------------|--|--|--|--|--|--------------------|--|--|--|--------------|--|--------------------------|
| Schaumdüse | | | | | | | | | | | | | | |
| FJ 6 Schaumdüse | 26 | 2.643-147.0 | | | | | | | | | | | FJ 6 Schaumdüse zur Reinigung mit kraftvollem Schaum (z. B. Ultra Foam Cleaner). Für Auto, Motorrad & Co. sowie zur Ausbringung von Pflegemitteln auf Stein-, Holz- und Fassadenflächen. | <input type="checkbox"/> |
| FJ 10 C Schaumdüse Connect 'n' Clean + Autoshampoo 3-in-1 | 27 | 2.643-144.0 | | | | | | | | | | | Autoshampoo + Schnellwechselsystem FJ 10 C Schaumdüse Connect 'n' Clean. Komfortable Reinigungsmittelausbringung und klickschneller Wechsel zwischen verschiedenen Reinigungsmitteln. | <input type="checkbox"/> |
| Verschiedenes | | | | | | | | | | | | | | |
| SH 5 Saugschlauch | 28 | 2.643-100.0 | | | | | | | | | | | Umweltfreundlicher, 5 Meter langer Ansaugschlauch zum Ansaugen von Wasser aus alternativen Quellen wie Regenfässern oder Wassertonnen. | <input type="checkbox"/> |
| Sand-/Nassstrahlset | 29 | 2.638-792.0 | | | | | | | | | | | Sand- und Nassstrahl-Set zum Entfernen von Rost, Farbe und hartnäckigen Verschmutzungen in Verbindung mit Kärcher Strahlmittel. | <input type="checkbox"/> |
| Variogelenk | 30 | 2.640-733.0 | | | | | | | | | | | Um 180° stufenlos verstellbares Variogelenk zur Reinigung von schwer zugänglichen Stellen. Zum Anschluss zwischen Hochdruckpistole und Zubehör oder Strahlrohrverlängerung und Zubehör. | <input type="checkbox"/> |
| Wasserfilter | 31 | 4.730-059.0 | | | | | | | | | | | Wasserfilter zum Schutz der Hochdruckreiniger-Pumpe vor Schmutzteilchen aus verunreinigtem Wasser. | <input type="checkbox"/> |
| Anti-Verdreh-Adapter | 32 | 2.644-257.0 | | | | | | | | | | | Der Anti-Verdreh-Adapter löst Schlaufen im Hochdruckschlauch für garantiert verdrehfreies Arbeiten. Für alle Hochdruckschläuche mit Quick Connect-Anschluss auf der Pistolenseite. | <input type="checkbox"/> |
| O-Ring Set | 33 | 2.640-729.0 | | | | | | | | | | | Ersatz-O-Ring-Set zum einfachen Austausch und Wechsel von O-Ringen und Sicherheitsstopfen an Hochdruckreiniger-Zubehör. | <input type="checkbox"/> |

■ Im Lieferumfang enthalten. □ Mögliches Zubehör.

K 5 POWER CONTROL HOME

1.324-553.0

KÄRCHER



| | | Bestell-Nr. | | | | Preis | Beschreibung | |
|---|----|-------------|--|--|--|-------|--|--------------------------|
| Schlauchaufbewahrung und Schlauchwagen | | | | | | | | |
| Premium Schlauchträger HR 7.315 Kit 5/8" | 1 | 2.645-165.0 | | | | | Bewässerungsstation mit abnehmbarer Schlauchtrommel, Aufbewahrungsmöglichkeit für Spritzen & Brausen sowie großer Verstaubox und Fixiermöglichkeit für Gießstäbe. Mit umfassender Ausstattung. | <input type="checkbox"/> |
| Schlauchwagen HT 3.420 Kit 5/8" | 2 | 2.645-167.0 | | | | | Schlauchwagen mit höhenverstellbarer Schubgabel, abgewinkeltem Anschlussnippel, freilaufender Handkurbel und innovativer Klappfunktion zur platzsparenden Verstaueung. Fertig montiert. | <input type="checkbox"/> |
| Schläuche | | | | | | | | |
| Schlauchset für Hochdruckreiniger | 3 | 2.645-156.0 | | | | | Schlauchset zur Hochdruckreinigung oder Gartenbewässerung. Mit 10 m PrimoFlex®-Schlauch (3/4"), G3/4-Hahnanschluss, 1 x Universal-Schlauchkupplung sowie Universal-kupplung mit Aqua Stop. | <input type="checkbox"/> |
| Schlauch PrimoFlex® 1/2" - 20 m | 4 | 2.645-138.0 | | | | | Der flexible Gartenschlauch PrimoFlex® (1/2") ist ein 20 m langer, temperaturbeständiger und gesundheitlich unbedenklicher Wasserschlauch mit druckfester Armierung. Berstdruck: 24 bar. | <input type="checkbox"/> |
| Schlauch PrimoFlex® 3/4" - 25 m | 5 | 2.645-142.0 | | | | | PrimoFlex® Qualitäts-Gartenschlauch (3/4"). 25 m lang. Mit druckfester, gewebter Armierung. Gesundheitlich unbedenklich. Berstdruck: 24 bar. Hohe Temperaturbeständigkeit von -20 bis 65° C. | <input type="checkbox"/> |
| Schlauch Performance Plus 1/2" - 20m | 6 | 2.645-318.0 | | | | | Flexibel und extrem knickfest dank des hochwertigen Mehrschichtgewebes: der neue Gartenschlauch Performance Plus 1/2" mit einer Länge von 20 m. Ermöglicht den ständigen Wasserdurchfluss. | <input type="checkbox"/> |
| Schlauch Performance Plus 3/4" - 25m | 7 | 2.645-322.0 | | | | | Handlich, langlebig und wetterbeständig: der Gartenschlauch Performance Plus 3/4" mit einer Länge von 25 m. Flexibel, extrem knickfest und besonders robust - für ständigen Wasserdurchfluss. | <input type="checkbox"/> |
| Schlauch Performance Premium 1/2" - 20m | 8 | 2.645-324.0 | | | | | Die Schlauchinnovation von Kärcher: der besonders flexible und knickfeste Performance Premium-Gartenschlauch. Durchmesser: 1/2". Länge: 20 m. Mit Kärcher Premium Anti-Torsion Technology. | <input type="checkbox"/> |
| Schlauchstecksysteme | | | | | | | | |
| Universal-Schlauchkupplung Plus | 9 | 2.645-193.0 | | | | | Universal-Schlauchkupplung Plus mit Griffmulden aus Weichkunststoff für eine komfortable Handhabung. Kompatibel mit allen Klicksystemen. | <input type="checkbox"/> |
| Universal-Schlauchkupplung Plus mit Aqua Stop | 10 | 2.645-194.0 | | | | | Universal-Schlauchkupplung Plus mit Aqua Stop und Griffmulden aus Weichkunststoff für eine komfortable Handhabung. Kompatibel mit allen Klicksystemen. | <input type="checkbox"/> |

■ Im Lieferumfang enthalten. □ Mögliches Zubehör.