



▶ überdachter Sitzbereich 380 x 310 cm



380 X 610 cm

Holmestrand

- ▶ Dach der Terrasse: klare Polycarbonat-Doppelstegplatten
- ▶ inkl. Fußboden im Abstellraum
- ▶ profilierte Eckverbindungen, verdeckter Windverband
- ▶ Tür und Fenster mit Echtglas



▲ Symmetrische Eckverbindung »Classic«



▲ 45 mm Blockbohle mit Doppelnut



► Datenblatt / Baubeschreibung	Holmestrand 380 x 610cm
Wände	45 mm
Farbbehandlung	Farbe: 00 unbehandelt Unbehandelt
Eckverbindung / Windverband	Classic, symmetrisch gefräst / Zuganker mit Gewindestange
Montageelemente / Eisenteile	inklusive / verzinkt
Aufstellbreite x Aufstelltiefe	380 cm x 610 cm
Außenbreite x Außentiefe	420 cm x 650 cm
Höhe Seitenwand / First	215 cm / 277,5 cm
Anzahl Räume / Stauboden	1 /
Grundfläche / umbauter Raum	23,18 m ² / 57,08 m ³
Wandfläche außen	54,44 m ²
Fußboden	19 mm Holzdielen, unbehandelt
Grundlager	60 x 60 mm, imprägniert
Dach	19 mm Profilschalung mit Nut und Feder
Dachform	Satteldach
Dachneigung / Schneelast	18 ° / 0,75 kN/m ²
Dachüberstände / Dachfläche	20 cm , 20 cm , 20 cm / 28,64 m ²
Dacheindeckung	Eine Lage Dachpappe zur Ersteindeckung
Schindelbedarf à 2 m ²	9 Pakete

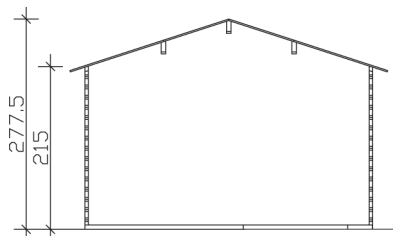


Türen	1 / Doppeltür, vollverglast / 117,5 x 186,5cm
Fenster	2 / Einzelfenster lang / Dreh-Kipp-Funktion 1 / Doppelfenster / Dreh-Kipp-Funktion
LAN / EAN	606016 / 4018211606016
Lieferzeit	3 Wochen
Lieferhinweis	Für die Anlieferung muss die Zufahrt für 40 t-LKW möglich sein! Die Anlieferung erfolgt frei Bordsteinkante (Festland Deutschland).
Verpackung	1280,000 kg
Garantie	5 Jahre gemäß unseren Garantiebedingungen
Nicht im Lieferumfang enthalten	Beton, Verankerung Grundlager mit Untergrund (Fundament)

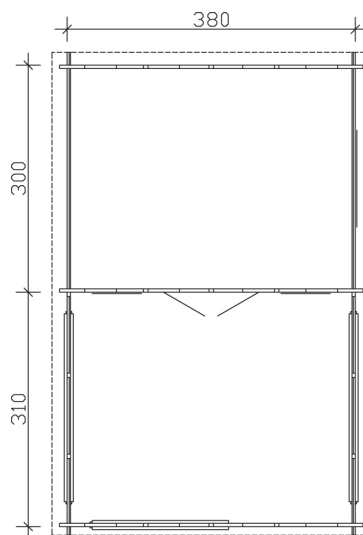
Holmestrand 380 X 610cm



Schnitt



Grundriss



Holmestrand 380 X 610cm
Schnitte und Ansichten Maßstab 1:100



Ansicht
vorne



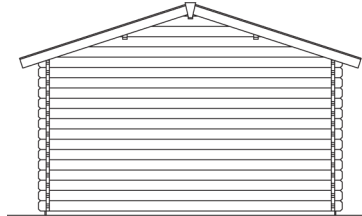
Ansicht
rechts



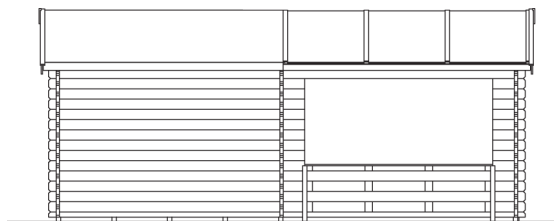
Holmestrand 380 X 610cm
Schnitte und Ansichten Maßstab 1:100



Ansicht
hinten



Ansicht
links



Holmestrand 380 X 610cm
Schnitte und Ansichten Maßstab 1:100