



Rattan Solar Laterne

Bedienungsanleitung



hagebau Handelsgesellschaft für Baustoffe mbH & Co. KG
Celler Straße 47, D-29614 Soltau
www.hagebau.de

Art. No.: 995440
Typennr: HK-SL001-3
01-2018

Inhaltsverzeichnis

Bestimmungsgemäßer Gebrauch.....	1
Lieferumfang	1
Wichtige Sicherheitshinweise.....	2
Erklärung Symbole, Begriffe, Besonderheiten des Produktes	2
Montage.....	3
Standort	3
Vektorzeichnung und Beschreibung	3
Aufladen.....	4
Pflege und Wartung.....	4
Akkuwechsel.....	4
Behebung von Störungen.....	5
Entsorgung und Umweltschutz	5
Technische Daten	6

Bestimmungsgemäßer Gebrauch



Bitte lesen Sie diese Bedienungsanleitung vollständig und sorgfältig durch. Diese Anleitung gehört zu diesem Produkt und enthält wichtige Hinweise zur Inbetriebnahme und Handhabung. Beachten Sie immer alle Sicherheitshinweise.

Prüfen Sie vor Inbetriebnahme, ob die korrekte Spannung vorhanden ist und ob alle Teile richtig montiert sind. Sollten Sie Fragen haben oder unsicher in Bezug auf die Handhabung des Produktes sein, setzen Sie sich bitte mit Ihrem Händler in Verbindung.

Bewahren Sie diese Anleitung bitte sorgfältig auf und geben Sie diese ggf. an Dritte weiter.





Lieferumfang

- Leuchte

Wichtige Sicherheitshinweise

- Die Leuchte ist kein Spielzeug und gehört nicht in Kinderhände!
- Die Pole der Akkus nicht kurzschließen.
- Die Akkus aus dem Produkt entfernen, bevor das Produkt entsorgt wird.
- Die Akkus müssen mit der korrekten Polarität eingesetzt werden (siehe Kennzeichnung im Fach der Akkus)
- Ausgelaufene Akkus sofort entfernen. Vorsicht! Die austretenden Flüssigkeiten können die Leuchte beschädigen und sind schädlich für Mensch und Umwelt.
- Es müssen wiederaufladbare Akkus verwendet werden.

Erklärung Symbole, Begriffe, Besonderheiten des Produktes

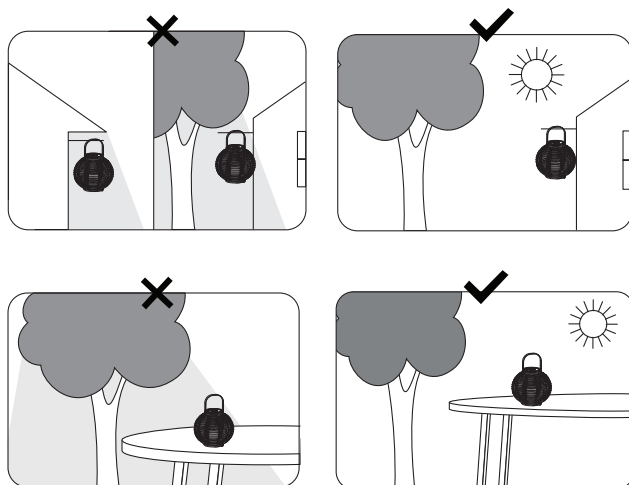
	<p>Handlungssymbol - Lesen Sie diese Bedienungsanleitung sorgfältig und vollständig durch.</p>
	<p>CE ist die Abkürzung für <i>Conformité Européenne</i> und bedeutet „Entspricht den EU-Richtlinien“. Mit der CE-Kennzeichnung bestätigt der Hersteller, dass dieses Produkt die geltenden europäischen Richtlinien erfüllt.</p>
	<p>Schutzklasse III</p>
	<p>Die Leuchte ist regen- und spritzwassergeschützt (IP44).</p>

Montage


Das Produkt wird betriebsfertig geliefert, es bedarf keiner zusätzlichen Montage.

Hinweis: Entfernen Sie den Aktivierungsstreifen (unter dem Solarmodul) erst wenn Sie die Leuchte tatsächlich in Betrieb nehmen.

Standort

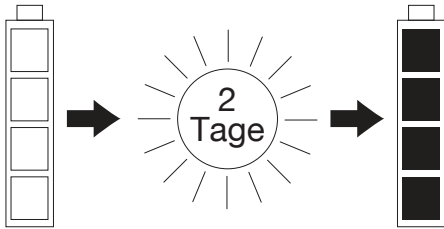


Vektorzeichnung und Beschreibung

Bezeichnung	Zeichnung	Anz.
Leuchte		1

Aufladen

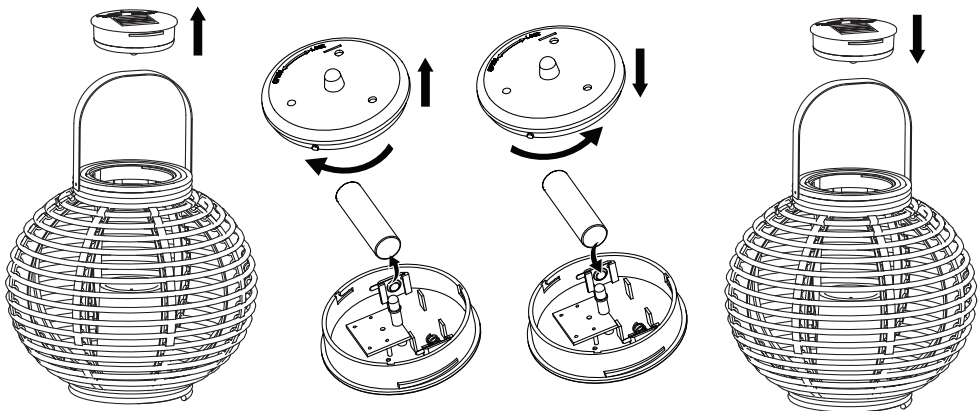
Laden Sie die Solarleuchte vor der ersten Inbetriebnahme im direkten Sonnenlicht für zwei Tage auf, um sicherzustellen, dass der Akku vollständig aufgeladen ist.



Pflege und Wartung

Reinigen Sie die Solarleuchte nur äußerlich und verwenden sie ein weiches Tuch. Verwenden Sie auf keinen Fall Scheuer- oder Lösungsmittel!
Bei längerer Nichtbenutzung den Akku herausnehmen und an einem kühlen, trockenen Ort aufbewahren.

Akkuwechsel



Behebung von Störungen

Sollte die Leuchte nach zwei Tagen Erstaufladung nicht funktionieren, könnte es an folgenden Punkten liegen:

- Stellen Sie sicher, dass der Aktivierungsstreifen abgezogen ist.
- Intensität des Sonnenlichts am ausgewählten Standort zu gering. Stellen Sie die Leuchte an einen geeigneteren Ort. Vermeiden Sie tagsüber Schatten.
- Halten Sie das Solarmodul schonend sauber und trocken. Schmutz verringert die Leistung des Solarmoduls ebenso wie eine stumpfe oder zerkratzte Oberfläche.
- Zu geringe Intensität oder Dauer des einfallenden Sonnenlichts.
- Lassen Sie die Leuchte bei klarem Wetter aufladen. Der Akku sollte nach zwei Tagen Sonnenschein wieder seine volle Leistung erreicht haben.
- Leuchtet die LED schwächer als zuvor und nimmt die Leuchtdauer stark ab, so sollte der Akku ersetzt werden. Verwenden Sie nur Akkus der im Abschnitt „Technische Daten“ angegebenen Bauart und Kapazität.

Entsorgung und Umweltschutz



Elektronische Geräte sind Wertstoffe und gehören nicht in den Hausmüll. Entsorgen Sie das Produkt am Ende seiner Lebensdauer gemäß den geltenden gesetzlichen Bestimmungen.



Sie erfüllen damit die gesetzlichen Verpflichtungen und leisten Ihren Beitrag zum Umweltschutz.



Bitte entsorgen Sie die Batterien und Akkus umweltgerecht. Werfen Sie Batterien und Akkus nicht in den Hausmüll. Benutzen Sie bitte die Rückgabe und Sammelsysteme in Ihrer Gemeinde oder wenden Sie sich an den Händler.



Technische Daten

Produktbezeichnung:	Rattan Solar Laterne
Abmaße (D x H):	ca. 22,5 x 20 cm
Lichtquelle:	1 x 0,06 W LED, Farbe: goldgelb
Akkumulator:	1 x NiMH, 700 mAh, 1,2 V, Typ: AA
Maximale Leuchtdauer:	ca. 6 Stunden